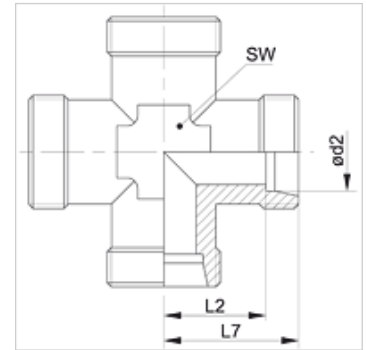


Свойства

Съединение 1 - 4	метрична външна резба цилиндрична
Форма на уплътнение 1 - 4	24° вътрешен конус
Конструкция	резбово съединение
Модификация	форма К
Стандарт	DIN 3951
Обем на доставката	щуцер (без холендрова гайка и режещ пръстен)
Материал	благородна стомана



Указание

Указания за монтаж, сглобяване, натоварване на налягане и допустими работни температури можете да видите от техническата информация за резбови тръбни съединения.

Артикул

Обозначение	Конструктивна поредица	Работно налягане bar	Ø d2 (mm)	L2 (mm)	L7 (mm)	SW (mm)
ХК 04 LL VA	LL	PN 100	4	11,0	15,0	9
ХК 06 LL VA	LL	PN 100	6	9,5	15,0	9
ХК 08 LL VA	LL	PN 100	8	11,5	17,0	12
ХК NW 04 HL VA	L	PN 315	6	12,0	19,0	12
ХК NW 06 HL VA	L	PN 315	8	14,0	21,0	12
ХК NW 08 HL VA	L	PN 315	10	15,0	22,0	14
ХК NW 10 HL VA	L	PN 315	12	17,0	24,0	17
ХК NW 13 HL VA	L	PN 315	15	21,0	28,0	19
ХК NW 16 HL VA	L	PN 315	18	23,5	31,0	24
ХК NW 20 HL VA	L	PN 160	22	27,5	35,0	27
ХК NW 25 HL VA	L	PN 160	28	30,5	38,0	36
ХК NW 32 HL VA	L	PN 160	35	34,5	45,0	41
ХК NW 40 HL VA	L	PN 160	42	40,0	51,0	50
ХК NW 03 HS VA	S	PN 630	6	16,0	23,0	12
ХК NW 04 HS VA	S	PN 630	8	17,0	24,0	14
ХК NW 06 HS VA	S	PN 630	10	17,5	25,0	17
ХК NW 08 HS VA	S	PN 630	12	21,5	29,0	17
ХК NW 10 HS VA	S	PN 630	14	22,0	30,0	19
ХК NW 13 HS VA	S	PN 400	16	24,5	33,0	24
ХК NW 16 HS VA	S	PN 400	20	26,5	37,0	27
ХК NW 20 HS VA	S	PN 400	25	30,0	42,0	36
ХК NW 25 HS VA	S	PN 400	30	35,5	49,0	41
ХК NW 32 HS VA	S	PN 315	38	41,0	57,0	50

конструктивна поредица: LL = много лек L = лек S = тежък - PN = номинално налягане PB = макс. работно налягане - Ø d2 = външен диаметър на тръбата

Варианти на продукта

ХК	Резбово съединение, кръстата форма, стомана
К VA	Резбово съединение, кръстата форма, благородна стомана