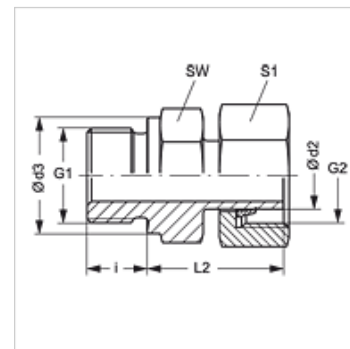
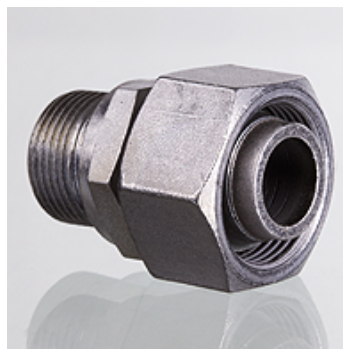


| Свойства                      |  |
|-------------------------------|--|
| Съединение 1                  | метрична външна резба цилиндрична  |
| Форма на уплътнение 1         | форма В  |
| Съединение 2                  | метрична гаечна резба  |
| Форма на уплътнение 2         | тръбен накрайник с режещ пръстен   |
| Конструкция                   | резбово съединение с холендър  |
| Модификация                   | права  |
| Стандарт                      | DIN 2353<br>ISO 8434-1   |
| Обем на доставката            | тръбен накрайник с холендрова гайка и предварително монтиран режещ пръстен |
| Материал                      | стомана  |
| Повърхностно защитно покритие | с галванично покритие  |



### Указание

Указания за монтаж, сглобяване, натоварване на налягане и допустими работни температури можете да видите от техническата информация за резбови тръбни съединения.

### Артикул

| Обозначение      | Конструктивна поредица | Работно налягане bar | Ø d2 (mm) | G1         | G2         | Ø d3 (mm) | i (mm) | L2 (mm) | SW (mm) | S1 |
|------------------|------------------------|----------------------|-----------|------------|------------|-----------|--------|---------|---------|----|
| AVM NW 04 L      | L                      | PN 315               | 6         | M 10 x 1   | M 12 x 1,5 | 14        | 8      | 24,5    | 14      | 14 |
| AVM NW 06 L      | L                      | PN 315               | 8         | M 12 x 1,5 | M 14 x 1,5 | 17        | 12     | 26,5    | 17      | 17 |
| AVM NW 08 L      | L                      | PN 315               | 10        | M 14 x 1,5 | M 16 x 1,5 | 19        | 12     | 27,5    | 19      | 19 |
| AVM NW 10 L      | L                      | PN 315               | 12        | M 16 x 1,5 | M 18 x 1,5 | 21        | 12     | 30,5    | 22      | 22 |
| AVM NW 10 L 18   | L                      | PN 315               | 12        | M 18 x 1,5 | M 18 x 1,5 | 23        | 12     | 30,5    | 24      | 22 |
| AVM NW 10 L 22   | L                      | PN 315               | 12        | M 22 x 1,5 | M 18 x 1,5 | 27        | 14     | 31,5    | 32      | 22 |
| AVM NW 13 L      | L                      | PN 315               | 15        | M 18 x 1,5 | M 22 x 1,5 | 23        | 14     | 31,5    | 24      | 27 |
| AVM NW 13 L 22   | L                      | PN 315               | 15        | M 22 x 1,5 | M 22 x 1,5 | 27        | 14     | 31,5    | 27      | 27 |
| AVM NW 16 L      | L                      | PN 315               | 18        | M 22 x 1,5 | M 26 x 1,5 | 27        | 14     | 31,5    | 27      | 32 |
| AVM NW 20 L      | L                      | PN 160               | 22        | M 26 x 1,5 | M 30 x 2   | 31        | 16     | 32,5    | 32      | 36 |
| AVM NW 25 L      | L                      | PN 160               | 28        | M 33 x 2   | M 36 x 2   | 39        | 18     | 35,0    | 41      | 41 |
| AVM NW 32 L      | L                      | PN 160               | 35        | M 42 x 2   | M 45 x 2   | 49        | 20     | 42,5    | 50      | 50 |
| AVM NW 40 L      | L                      | PN 250               | 42        | M 48 x 2   | M 52 x 2   | 55        | 22     | 46,5    | 55      | 60 |
| AVM NW 03 S      | S                      | PN 630               | 6         | M 12 x 1,5 | M 14 x 1,5 | 17        | 12     | 27,0    | 17      | 17 |
| AVM NW 04 S      | S                      | PN 630               | 8         | M 14 x 1,5 | M 16 x 1,5 | 19        | 12     | 29,5    | 19      | 19 |
| AVM NW 06 S      | S                      | PN 630               | 10        | M 16 x 1,5 | M 18 x 1,5 | 21        | 12     | 32,0    | 22      | 22 |
| AVM NW 08 S      | S                      | PN 630               | 12        | M 18 x 1,5 | M 20 x 1,5 | 23        | 12     | 34,0    | 24      | 24 |
| AVM NW 10 S      | S                      | PN 630               | 14        | M 20 x 1,5 | M 22 x 1,5 | 25        | 14     | 36,5    | 27      | 27 |
| AVM NW 13 S      | S                      | PN 400               | 16        | M 22 x 1,5 | M 24 x 1,5 | 27        | 14     | 37,0    | 27      | 30 |
| AVM NW 16 S      | S                      | PN 400               | 20        | M 27 x 2   | M 30 x 2   | 32        | 16     | 43,0    | 32      | 36 |
| AVM NW 20 S      | S                      | PN 400               | 25        | M 33 x 2   | M 36 x 2   | 39        | 18     | 48,0    | 41      | 46 |
| AVM NW 20 S M 42 | S                      | PN 400               | 25        | M 42 x 2   | M 36 x 2   | 49        | 20     | 51,0    | 50      | 46 |
| AVM NW 25 S      | S                      | PN 250               | 30        | M 42 x 2   | M 42 x 2   | 49        | 20     | 51,0    | 50      | 50 |
| AVM NW 32 S      | S                      | PN 250               | 38        | M 48 x 2   | M 52 x 2   | 55        | 22     | 60,0    | 55      | 60 |

конструктивна поредица: LL = много лек L = лек S = тежък - PN = номинално налягане PB = макс. работно налягане - Ø d2 = външен диаметър на тръбата

### Варианти на продукта

AVM VA Резбово съединение с холендър, благородна стомана