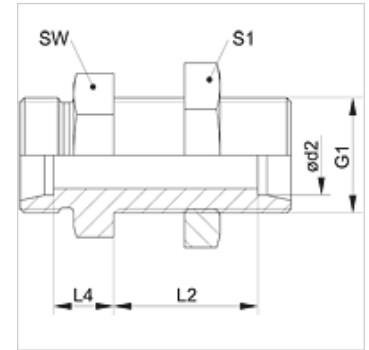


### Свойства

|                           |  |
|---------------------------|--|
| Съединение 1 + 2          | метрична външна резба цилиндрична            |
| Форма на уплътнение 1 + 2 | 24° вътрешен конус                           |
| Конструкция               | преградно резбово съединение                 |
| Модификация               | права  |
| Стандарт                  | DIN 2353<br>ISO 8434-1                       |
| Обем на доставката        | щуцер (без холендрова гайка и режещ пръстен) |
| Материал                  | благородна стомана                           |



### Указание

Указания за монтаж, сглобяване, натоварване на налягане и допустими работни температури можете да видите от техническата информация за резбови тръбни съединения.

### Артикул

| Обозначение     | Конструктивна поредица | Работно налягане bar | Ø d2 (mm) | G1         | L2 (mm) | L4 (mm) | SW (mm) | S1 |
|-----------------|------------------------|----------------------|-----------|------------|---------|---------|---------|----|
| XSV NW 04 HL VA | L                      | PN 315               | 6         | M 12 x 1,5 | 27,0    | 7,0     | 17      | 17 |
| XSV NW 06 HL VA | L                      | PN 315               | 8         | M 14 x 1,5 | 27,0    | 8,0     | 19      | 19 |
| XSV NW 08 HL VA | L                      | PN 315               | 10        | M 16 x 1,5 | 28,0    | 10,0    | 22      | 22 |
| XSV NW 10 HL VA | L                      | PN 315               | 12        | M 18 x 1,5 | 29,0    | 10,0    | 24      | 24 |
| XSV NW 13 HL VA | L                      | PN 315               | 15        | M 22 x 1,5 | 31,0    | 12,0    | 27      | 30 |
| XSV NW 16 HL VA | L                      | PN 315               | 18        | M 26 x 1,5 | 32,5    | 13,5    | 32      | 36 |
| XSV NW 20 HL VA | L                      | PN 160               | 22        | M 30 x 2   | 34,5    | 16,5    | 36      | 41 |
| XSV NW 25 HL VA | L                      | PN 160               | 28        | M 36 x 2   | 35,5    | 18,5    | 41      | 46 |
| XSV NW 32 HL VA | L                      | PN 160               | 35        | M 45 x 2   | 36,5    | 18,5    | 50      | 55 |
| XSV NW 40 HL VA | L                      | PN 160               | 42        | M 52 x 2   | 36,0    | 19,0    | 60      | 65 |
| XSV NW 03 HS VA | S                      | PN 630               | 6         | M 14 x 1,5 | 29,0    | 12,0    | 19      | 19 |
| XSV NW 04 HS VA | S                      | PN 630               | 8         | M 16 x 1,5 | 29,0    | 13,0    | 22      | 22 |
| XSV NW 06 HS VA | S                      | PN 630               | 10        | M 18 x 1,5 | 29,5    | 14,5    | 24      | 24 |
| XSV NW 08 HS VA | S                      | PN 630               | 12        | M 20 x 1,5 | 30,5    | 14,5    | 27      | 27 |
| XSV NW 10 HS VA | S                      | PN 630               | 14        | M 22 x 1,5 | 32,0    | 17,0    | 30      | 30 |
| XSV NW 13 HS VA | S                      | PN 400               | 16        | M 24 x 1,5 | 31,5    | 16,5    | 32      | 32 |
| XSV NW 16 HS VA | S                      | PN 400               | 20        | M 30 x 2   | 33,5    | 17,5    | 41      | 41 |
| XSV NW 20 HS VA | S                      | PN 400               | 25        | M 36 x 2   | 35,0    | 20,0    | 46      | 46 |
| XSV NW 25 HS VA | S                      | PN 400               | 30        | M 42 x 2   | 37,5    | 21,5    | 50      | 50 |
| XSV NW 32 HS VA | S                      | PN 315               | 38        | M 52 x 2   | 37,0    | 22,0    | 65      | 65 |

конструктивна поредица: LL = много лек L = лек S = тежък – PN = номинално налягане PB = макс. работно налягане – Ø d2 = външен диаметър на тръбата

### Варианти на продукта

|       |  |
|-------|--|
| XSV   | Преградно резбово съединение, стомана            |
| SV VA | Преградно резбово съединение, благородна стомана |