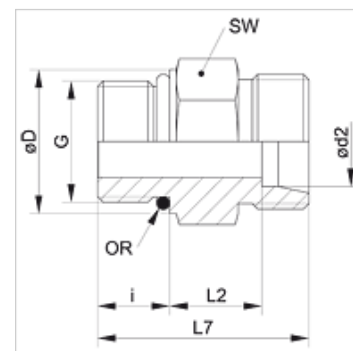


| Свойства                      |  |
|-------------------------------|--|
| Съединение 1                  | външна резба UN/UNF                          |
| Форма на уплътнение 1         | форма F                                      |
| Съединение 2                  | метрична външна резба цилиндрична            |
| Форма на уплътнение 2         | 24° вътрешен конус                           |
| Конструкция                   | резбово съединение с холендрър               |
| Модификация                   | права  |
| Стандарт                      | DIN 2353<br>ISO 8434-1                       |
| Обем на доставката            | щуцер (без холендрова гайка и режеш пръстен) |
| Материал                      | стомана                                      |
| Повърхностно защитно покритие | с галванично покритие                        |



### Указание

Указания за монтаж, сглобяване, натоварване на налягане и допустими работни температури можете да видите от техническата информация за резбови тръбни съединения.

### Артикул

| Обозначение         | Конструктивна поредица | Работно налягане bar | Ø d2 (mm) | G              | Ø D (mm) | i (mm) | L2 (mm) | L7 (mm) | SW (mm) | OR           |
|---------------------|------------------------|----------------------|-----------|----------------|----------|--------|---------|---------|---------|--------------|
| XVU NW 04 HL 7/16   | L                      | PN 315               | 6         | 7/16" -20 UNF  | 14,4     | 9,1    | 9,9     | 26,0    | 17      | 9,17 x 1,83  |
| XVU NW 04 HL 1/2    | L                      | PN 315               | 6         | 1/2" -20 UNF   | 16,8     | 9,1    | 9,9     | 26,0    | 17      | 10,52 x 1,83 |
| XVU NW 04 HL 9/16   | L                      | PN 315               | 6         | 9/16" -18 UNF  | 17,6     | 10,0   | 11,0    | 28,0    | 19      | 11,89 x 1,98 |
| XVU NW 06 HL 7/16   | L                      | PN 315               | 8         | 7/16" -20 UNF  | 14,4     | 9,1    | 12,9    | 29,0    | 17      | 9,17 x 1,83  |
| XVU NW 06 HL 1/2    | L                      | PN 315               | 8         | 1/2" -20 UNF   | 16,8     | 9,1    | 12,9    | 29,0    | 17      | 10,52 x 1,83 |
| XVU NW 06 HL 9/16   | L                      | PN 315               | 8         | 9/16" -18 UNF  | 17,6     | 10,0   | 13,0    | 30,0    | 19      | 11,89 x 1,98 |
| XVU NW 08 HL 7/16   | L                      | PN 315               | 10        | 7/16" -20 UNF  | 14,4     | 9,1    | 13,9    | 30,0    | 17      | 9,17 x 1,83  |
| XVU NW 08 HL 9/16   | L                      | PN 315               | 10        | 9/16" -18 UNF  | 17,6     | 10,0   | 14,0    | 31,0    | 19      | 11,89 x 1,98 |
| XVU NW 08 HL 3/4    | L                      | PN 315               | 10        | 3/4" -16 UNF   | 22,3     | 11,1   | 14,9    | 33,0    | 24      | 16,36 x 2,20 |
| XVU NW 10 HL 9/16   | L                      | PN 315               | 12        | 9/16" -18 UNF  | 17,6     | 10,0   | 12,0    | 29,0    | 19      | 11,89 x 1,98 |
| XVU NW 10 HL 3/4    | L                      | PN 315               | 12        | 3/4" -16 UNF   | 22,3     | 11,1   | 12,9    | 31,0    | 24      | 16,36 x 2,20 |
| XVU NW 10 HL 7/8    | L                      | PN 315               | 12        | 7/8" -14 UNF   | 25,5     | 12,7   | 14,3    | 34,0    | 27      | 19,18 x 2,46 |
| XVU NW 13 HL 9/16   | L                      | PN 315               | 15        | 9/16" -18 UNF  | 17,6     | 10,0   | 14,0    | 31,0    | 24      | 11,89 x 1,98 |
| XVU NW 13 HL 3/4    | L                      | PN 315               | 15        | 3/4" -16 UNF   | 22,3     | 11,1   | 13,9    | 32,0    | 24      | 16,36 x 2,20 |
| XVU NW 13 HL 7/8    | L                      | PN 315               | 15        | 7/8" -14 UNF   | 25,5     | 12,7   | 15,8    | 35,5    | 27      | 19,18 x 2,46 |
| XVU NW 16 HL 3/4    | L                      | PN 315               | 18        | 3/4" -16 UNF   | 22,3     | 11,1   | 14,4    | 33,0    | 27      | 16,36 x 2,20 |
| XVU NW 16 HL 7/8    | L                      | PN 315               | 18        | 7/8" -14 UNF   | 25,5     | 12,7   | 14,5    | 34,7    | 27      | 19,18 x 2,46 |
| XVU NW 16 HL 1 1/16 | L                      | PN 315               | 18        | 1.1/16" -12 UN | 31,9     | 15,1   | 14,4    | 37,0    | 32      | 23,47 x 2,95 |
| XVU NW 20 HL 7/8    | L                      | PN 160               | 22        | 7/8" -14 UNF   | 25,5     | 12,7   | 16,8    | 37,0    | 32      | 19,18 x 2,46 |
| XVU NW 20 HL 1 1/16 | L                      | PN 160               | 22        | 1.1/16" -12 UN | 31,9     | 15,1   | 16,4    | 39,0    | 32      | 23,47 x 2,95 |
| XVU NW 20 HL 1 5/16 | L                      | PN 160               | 22        | 1.5/16" -12 UN | 38,2     | 15,1   | 17,4    | 40,0    | 41      | 29,74 x 2,95 |
| XVU NW 25 HL 7/8    | L                      | PN 160               | 28        | 7/8" -14 UNF   | 25,5     | 12,7   | 19,8    | 40,0    | 41      | 19,18 x 2,46 |
| XVU NW 25 HL 1 1/16 | L                      | PN 160               | 28        | 1.1/16" -12 UN | 31,9     | 15,1   | 17,4    | 40,0    | 41      | 23,47 x 2,95 |
| XVU NW 25 HL 1 5/16 | L                      | PN 160               | 28        | 1.5/16" -12 UN | 38,2     | 15,1   | 17,4    | 40,0    | 41      | 29,74 x 2,95 |
| XVU NW 32 HL 1 5/16 | L                      | PN 160               | 35        | 1.5/16" -12 UN | 38,2     | 15,1   | 17,4    | 43,0    | 46      | 29,74 x 2,95 |
| XVU NW 32 HL 1 5/8  | L                      | PN 160               | 35        | 1.5/8" -12 UN  | 47,7     | 15,1   | 17,4    | 43,0    | 50      | 37,47 x 3,00 |
| XVU NW 40 HL 1 5/8  | L                      | PN 160               | 42        | 1.5/8" -12 UN  | 47,7     | 15,1   | 18,9    | 45,0    | 55      | 37,47 x 3,00 |
| XVU NW 40 HL 1 7/8  | L                      | PN 160               | 42        | 1.7/8" -12 UN  | 53,8     | 15,1   | 18,9    | 45,0    | 60      | 43,69 x 3,00 |
| XVU NW 03 HS 7/16   | S                      | PN 630               | 6         | 7/16" -20 UNF  | 14,4     | 9,1    | 14,9    | 31,0    | 17      | 9,17 x 1,83  |
| XVU NW 04 HS 7/16   | S                      | PN 630               | 8         | 7/16" -20 UNF  | 14,4     | 9,1    | 14,9    | 31,0    | 17      | 9,17 x 1,83  |
| XVU NW 04 HS 1/2    | S                      | PN 630               | 8         | 1/2" -20 UNF   | 16,8     | 9,1    | 14,9    | 31,0    | 19      | 10,52 x 1,83 |
| XVU NW 04 HS 9/16   | S                      | PN 630               | 8         | 9/16" -18 UNF  | 17,6     | 10,0   | 15,0    | 32,0    | 19      | 11,89 x 1,98 |
| XVU NW 06 HS 9/16   | S                      | PN 630               | 10        | 9/16" -18 UNF  | 17,6     | 10,0   | 14,5    | 32,0    | 19      | 10,89 x 1,98 |
| XVU NW 06 HS 3/4    | S                      | PN 630               | 10        | 3/4" -16 UNF   | 22,3     | 11,1   | 14,4    | 33,0    | 24      | 16,36 x 2,20 |
| XVU NW 08 HS 9/16   | S                      | PN 630               | 12        | 9/16" -18 UNF  | 17,6     | 10,0   | 14,5    | 32,0    | 22      | 11,89 x 1,98 |
| XVU NW 08 HS 3/4    | S                      | PN 630               | 12        | 3/4" -16 UNF   | 22,3     | 11,1   | 17,4    | 36,0    | 24      | 16,36 x 2,20 |
| XVU NW 08 HS 7/8    | S                      | PN 630               | 12        | 7/8" -14 UNF   | 25,5     | 12,7   | 17,8    | 38,0    | 27      | 19,18 x 2,46 |
| XVU NW 10 HS 3/4    | S                      | PN 630               | 14        | 3/4" -16 UNF   | 22,3     | 11,1   | 15,9    | 35,0    | 24      | 16,36 x 2,20 |
| XVU NW 13 HS 3/4    | S                      | PN 400               | 16        | 3/4" -16 UNF   | 22,3     | 11,1   | 15,4    | 35,0    | 24      | 16,36 x 2,20 |



### Артикул

| Обозначение         | Конструктивна поредица | Работно налягане bar | Ø d2<br>(mm) | G              | Ø D<br>(mm) | i<br>(mm) | L2<br>(mm) | L7<br>(mm) | SW<br>(mm) | OR           |
|---------------------|------------------------|----------------------|--------------|----------------|-------------|-----------|------------|------------|------------|--------------|
| XVU NW 13 HS 7/8    | S                      | PN 400               | 16           | 7/8" -14 UNF   | 25,5        | 12,7      | 18,8       | 40,0       | 27         | 19,18 x 2,46 |
| XVU NW 13 HS 1 1/16 | S                      | PN 400               | 16           | 1.1/16" -12 UN | 31,9        | 15,1      | 20,4       | 44,0       | 32         | 23,47 x 2,95 |
| XVU NW 16 HS 3/4    | S                      | PN 400               | 20           | 3/4" -16 UNF   | 22,3        | 11,1      | 20,4       | 42,0       | 32         | 16,36 x 2,20 |
| XVU NW 16 HS 7/8    | S                      | PN 400               | 20           | 7/8" -14 UNF   | 25,5        | 12,7      | 20,8       | 44,0       | 32         | 19,18 x 2,46 |
| XVU NW 16 HS 1 1/16 | S                      | PN 400               | 20           | 1.1/16" -12 UN | 31,9        | 15,1      | 20,4       | 46,0       | 32         | 23,47 x 2,95 |
| XVU NW 20 HS 1 1/16 | S                      | PN 400               | 25           | 1.1/16" -12 UN | 31,9        | 15,1      | 22,9       | 50,0       | 41         | 23,47 x 2,95 |
| XVU NW 20 HS 1 5/16 | S                      | PN 400               | 25           | 1.5/16" -12 UN | 38,2        | 15,1      | 22,9       | 50,0       | 41         | 29,74 x 2,95 |
| XVU NW 25 HS 1 5/16 | S                      | PN 400               | 30           | 1.5/16" -12 UN | 38,2        | 15,1      | 23,4       | 52,0       | 46         | 29,74 x 2,95 |
| XVU NW 25 HS 1 5/8  | S                      | PN 400               | 30           | 1.5/8" -12 UN  | 47,7        | 15,1      | 23,4       | 52,0       | 50         | 37,47 x 3,00 |
| XVU NW 32 HS 1 5/8  | S                      | PN 315               | 38           | 1.5/8" -12 UN  | 47,7        | 15,1      | 25,9       | 57,0       | 55         | 37,47 x 3,00 |
| XVU NW 32 HS 1 7/8  | S                      | PN 315               | 38           | 1.7/8" -12 UN  | 53,8        | 15,1      | 25,9       | 57,0       | 60         | 43,69 x 3,00 |

конструктивна поредица: LL = много лек L = лек S = тежък – PN = номинално налягане PB = макс. работно налягане – Ø d2 = външен диаметър на тръбата

### Варианти на продукта

|        |   |
|--------|---|
| XVU VA | Резбово съединение с холендър, благородна стомана |
| VU     | Резбово съединение с холендър, стомана            |