

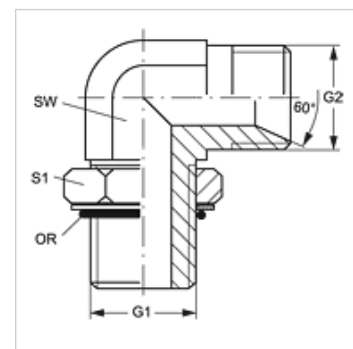
# W90 НМО НВ

Накрайник с холендър, ъгъл 90°

**HANSA FLEX**

## Свойства

|                               |  |
|-------------------------------|--|
| Съединение 1                  | метрична външна резба цилиндрична                        |
| Форма на уплътнение 1         | уплътняване с кръгло уплътнение на накрайника с холендър |
| Съединение 2                  | външна резба BSP цилиндрична                             |
| Форма на уплътнение 2         | 60° вътрешен конус                                       |
| Конструкция                   | накрайник с холендър с настройка на посоката             |
| Модификация                   | ъгъл 90°   |
| Материал                      | стомана  |
| Повърхностно защитно покритие | с галванично покритие                                    |



## Артикул

| Обозначение      | G1         | G2           | SW<br>(mm) | S1 | OR           |
|------------------|------------|--------------|------------|----|--------------|
| W90 НМО 10 НВ 02 | M 10 x 1   | G 1/8" -28   | 11         | 14 | 8,00 x 1,50  |
| W90 НМО 12 НВ 02 | M 12 x 1,5 | G 1/8" -28   | 18         | 14 | 9,30 x 2,40  |
| W90 НМО 12 НВ 04 | M 12 x 1,5 | G 1/4" -19   | 14         | 17 | 9,30 x 2,40  |
| W90 НМО 14 НВ 04 | M 14 x 1,5 | G 1/4" -19   | 17         | 19 | 11,30 x 2,40 |
| W90 НМО 14 НВ 06 | M 14 x 1,5 | G 3/8" -19   | 24         | 19 | 11,30 x 2,40 |
| W90 НМО 16 НВ 04 | M 16 x 1,5 | G 1/4" -19   | 17         | 20 | 13,30 x 2,40 |
| W90 НМО 16 НВ 06 | M 16 x 1,5 | G 3/8" -19   | 17         | 20 | 13,30 x 2,40 |
| W90 НМО 18 НВ 06 | M 18 x 1,5 | G 3/8" -19   | 19         | 24 | 15,30 x 2,40 |
| W90 НМО 18 НВ 08 | M 18 x 1,5 | G 1/2" -14   | 19         | 24 | 15,30 x 2,40 |
| W90 НМО 20 НВ 08 | M 20 x 1,5 | G 1/2" -14   | 19         | 27 | 17,30 x 2,40 |
| W90 НМО 22 НВ 08 | M 22 x 1,5 | G 1/2" -14   | 19         | 27 | 19,30 x 2,40 |
| W90 НМО 22 НВ 12 | M 22 x 1,5 | G 3/4" -14   | 27         | 27 | 19,30 x 2,40 |
| W90 НМО 33 НВ 16 | M 33 x 2   | G 1" -11     | 33         | 41 | 29,74 x 2,95 |
| W90 НМО 42 НВ 20 | M 42 x 2   | G 1,1/4" -11 | 41         | 50 | 38,00 x 3,00 |
| W90 НМО 48 НВ 24 | M 48 x 2   | G 1,1/2" -11 | 48         | 55 | 44,00 x 3,00 |

SW, S1, S2 = ширина на ключа