

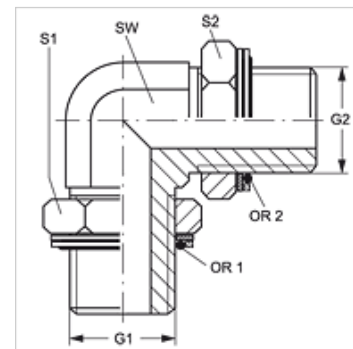
W90 HROK

Накрайник с холендър, ъгъл 90°

HANSA FLEX

Свойства

Съединение 1 + 2	външна резба BSP цилиндрична
Форма на уплътнение 1 + 2	резбови накрайник с кръгло уплътнение + смазочен пръстен
Конструкция	накрайник с холендър с настройка на посоката
Модификация	ъгъл 90°
Материал	стомана
Повърхностно защитно покритие	с галванично покритие



Артикул

Обозначение	G1 + G2	SW (mm)	S1 + S2 (mm)	S1	S2	OR	OR1 + OR2
W90 HROK 08	G 1/2" -14	22	27	27	27	17,86 x 2,62	17,96 x 2,62

SW, S1, S2 = ширина на ключа

Резервни части

KAMMRING G Смазочен пръстен, цолов