

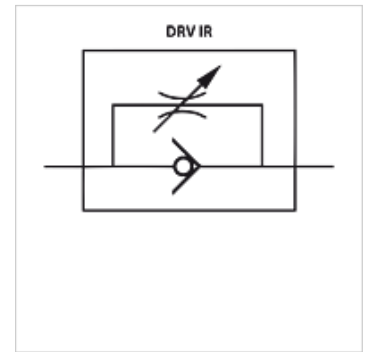
DRV IR

Дроселиращ възвратен клапан DRV IR

HANSA FLEX

Свойства

Материал	стомана
Течности	минерално масло
Работно налягане	макс. 315 bar



Указание

Тези клапани трябва да бъдат настроени за съответния случай на използване

Артикул

Обозначение	G1	Q max. (L/min)	A (mm)	B (mm)	C (mm)	D (mm)	Тегло (kg)
DRV 06 IR	G 1/4" -19	20	65	12	19	32	0,28
DRV 10 IR	G 3/8" -19	38	75	12	24	41	0,51
DRV 13 IR	G 1/2" -14	55	80	14	27	46	0,68
DRV 20 IR	G 3/4" -14	150	100	16	32	55	1,18
DRV 25 IR	G 1" -11	200	110	18	41	70	2,18

Qmax - макс. обмен поток