

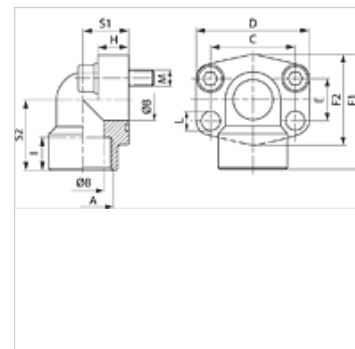
AFS 90 N (3000 PSI)

Фланец с резба SAE, NPT, ъгъл 90°

HANSA FLEX

Свойства

| | |
|-------------------------------|-------------------------|
| Тип налягане | 3000 psi |
| Стандарт | SAE J 518 C ISO 6162 |
| Модификация | ъгъл 90° |
| Конструкция | заварен фланец SAE |
| Закрепване | резбови отвори |
| Обем на доставката | само фланец |
| Материал | S355J2G3 (ST52.3) |
| Повърхностно защитно покритие | с черно омасляване |



Указание

Посоченото максимално работно налягане се отнася за фланеца! Действителното работно налягане се определя от тръбата (дебелина на стената) както и от качествата на тръбата!

Препоръчителните болтове са посочени в колонки М (метр) или М (не стаб).

Артикул

| Обозначение | PВ 10.9 (bar) | Конструктивен размер | A | Ø B | C | E | F1 | H | I | S1 | S2 | L | М метр. | М не стаб. |
|-----------------|---------------------|-------------------------|------------------|------|------|------|------|------|------|------|------|------|-----------|----------------|
| | | | | (mm) | (mm) | (mm) | (mm) | (mm) | (mm) | (mm) | (mm) | (mm) | | |
| AFS 80/90 N | 350 | 1/2" | NPT 1/2" -14 | 13 | 38,1 | 17,5 | 60 | 16 | 19 | 20 | 37 | 9,0 | M 8 x 30 | 5/16" x 1.1/4" |
| AFS 80/90 N 038 | 350 | 1/2" | NPT 3/8" -18 | 13 | 38,1 | 17,5 | 60 | 16 | 19 | 20 | 37 | 9,0 | M 8 x 30 | 5/16" x 1.1/4" |
| AFS 100/90 N | 350 | 3/4" | NPT 3/4" -14 | 19 | 47,6 | 22,2 | 63 | 18 | 19 | 24 | 38 | 11,0 | M 10 x 35 | 3/8" x 1.1/2" |
| AFS 102/90 N | 315 | 1" | NPT 1" -11,5 | 25 | 52,4 | 26,2 | 70 | 19 | 20 | 28 | 43 | 11,0 | M 10 x 35 | 5/16" x 1.1/4" |
| AFS 104/90 N | 250 | 1.1/4" | NPT 1,1/4" -11,5 | 32 | 58,7 | 30,2 | 85 | 21 | 22 | 34 | 51 | 11,5 | M 10 x 40 | 7/16" x 1.1/2" |
| AFS 106/90 N | 200 | 1.1/2" | NPT 1.1/2" | 38 | 69,9 | 35,7 | 95 | 25 | 25 | 38 | 56 | 13,5 | M 12 x 45 | 1/2" x 1.3/4" |
| AFS 108/90 N | 200 | 2" | NPT 2" -11,5 | 51 | 77,8 | 42,9 | 110 | 25 | 28 | 42 | 65 | 13,5 | M 12 x 45 | 5/8" x 2" |

PN = номинално налягане PV = макс. работно налягане

Варианти на продукта

AFS 90 N M (3000 / 6000 PSI) Фланец с резба SAE, NPT, ъгъл 90°, с метричен комплект болтове и кръгло уплътнение

AFS 90 N U (3000 / 6000 PSI) Фланец с резба SAE, NPT, ъгъл 90°, с комплект болтове UNC и кръгло уплътнение