

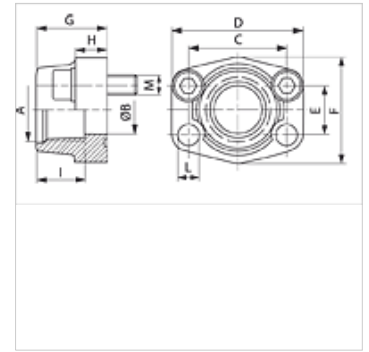
# AFS T (3000 / 6000 PSI)

Фланец с резба SAE, UN/UNF

**HANSA FLEX**

## Свойства

|                               |                         |
|-------------------------------|-------------------------|
| Стандарт                      | SAE J 518 C<br>ISO 6162 |
| Модификация                   | права                   |
| Конструкция                   | заварен фланец SAE      |
| Закрепване                    | резбови отвор           |
| Обем на доставката            | само фланец             |
| Материал                      | S355J2G3 (ST52.3)       |
| Повърхностно защитно покритие | с черно омасляване      |



## Указание

Посоченото максимално работно налягане се отнася за фланеца! Действителното работно налягане се определя от тръбата (дебелина на стената) както и от качествата на тръбата!

## Артикул

| Обозначение      | Тип налягане | PB 10.9 (bar) | Конструктивен размер | A               | ØB (mm) | C (mm) | D (mm) | E (mm) | F (mm) | G (mm) | H (mm) | I (mm) | L (mm) |
|------------------|--------------|---------------|----------------------|-----------------|---------|--------|--------|--------|--------|--------|--------|--------|--------|
| <b>AFS 80 T</b>  | 3000 PSI     | 350           | 1/2"                 | UNF 3/4" -16    | 13      | 38,1   | 54     | 17,5   | 46     | 36     | 16     | 17     | 9,0    |
| <b>AFS 100 T</b> | 3000 PSI     | 350           | 3/4"                 | UNF 1.1/16" -12 | 19      | 47,6   | 65     | 22,3   | 50     | 36     | 18     | 23     | 11,0   |
| <b>AFS 102 T</b> | 3000 PSI     | 315           | 1"                   | UN 1.5/16" -12  | 25      | 52,4   | 70     | 26,2   | 55     | 38     | 18     | 23     | 11,0   |
| <b>AFS 104 T</b> | 3000 PSI     | 250           | 1.1/4"               | UN 1.5/8" -12   | 32      | 58,7   | 79     | 30,2   | 68     | 41     | 21     | 23     | 11,5   |
| <b>AFS 106 T</b> | 3000 PSI     | 200           | 1.1/2"               | UN 1,7/8" -12   | 38      | 69,9   | 93     | 35,7   | 78     | 45     | 25     | 23     | 13,5   |
| <b>AFS 401 T</b> | 6000 PSI     | 400           | 1/2"                 | UNF 3/4" -16    | 13      | 40,5   | 54     | 18,2   | 46     | 36     | 16     | 17     | 9,0    |
| <b>AFS 402 T</b> | 6000 PSI     | 400           | 3/4"                 | UNF 1.1/16" -12 | 19      | 50,8   | 71     | 23,8   | 55     | 35     | 21     | 23     | 11,0   |
| <b>AFS 403 T</b> | 6000 PSI     | 400           | 1"                   | UN 1.5/16" -12  | 25      | 57,2   | 81     | 27,8   | 65     | 42     | 25     | 23     | 13,0   |
| <b>AFS 404 T</b> | 6000 PSI     | 400           | 1.1/4"               | UN 1.5/8" -12   | 32      | 66,7   | 95     | 31,8   | 78     | 45     | 27     | 23     | *1     |
| <b>AFS 405 T</b> | 6000 PSI     | 400           | 1.1/2"               | UN 1,7/8" -12   | 38      | 79,4   | 112    | 36,5   | 94     | 50     | 30     | 23     | 17,0   |

PN = номинално налягане PB = макс. работно налягане

\*1) = 15,0 при метрични болтове; 13,5 при болтове UNC

## Варианти на продукта

**AFS T M (3000 / 6000 PSI)** Фланец с резба SAE, UN/UNF, с метричен комплект болтове и кръгло уплътнение

**AFS T U (3000 / 6000 PSI)** Фланец с резба SAE, UN/UNF, с комплект болтове UNC и кръгло уплътнение