

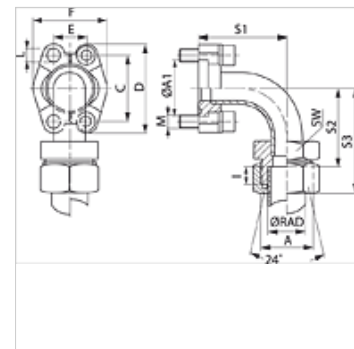
SFCE 90 (3000 PSI)

Фланцов адаптер SAE запоен

HANSA FLEX

Свойства

Тип налягане	3000 psi
Стандарт	DIN 3901 / 3902
Допълнение към конструкцията	запоен
Модификация	ъгъл 90°
Конструкция	фланцов адаптер SAE
Обем на доставката	само преходен елемент
Материал	S355J2G3 (C22)
Повърхностно защитно покритие	с галванично покритие



Указание

Посоченото максимално работно налягане се отнася за фланеца! Действителното работно налягане се определя от тръбата (дебелина на стената) както и от качествата на тръбата!

Препоръчителните болтове са посочени в колонки М (метр) или М (не стаб).

Артикул

Обозначение	Конструктивна поредица	Ø RAD (mm)	PB 10.9 (bar)	Конструктивен размер	A	A1 (mm)	I (mm)	S1 (mm)	S2 (mm)	S3 (mm)	SW (mm)	L (mm)	М метр.	М не стаб.
SFCE 3001-90 L15	L	15	315	1/2"	M22x1,5	30,2	7,0	40	43,0	58	22	8,7	M 8 x 30	5/16" x 1.1/4"
SFCE 3001-90 S16	L	16	350	1/2"	M24x1,5	30,2	7,5	40	42,5	60	24	8,7	M 8 x 30	5/16" x 1.1/4"
SFCE 3002-90 L22	L	22	160	3/4"	M30x2	38,1	7,5	59	63,5	80	30	10,7	M 10 x 35	3/8" x 1.1/2"
SFCE 3003-90 L28	L	28	160	1"	M36x2	44,4	7,5	68	75,5	80	36	10,7	M 10 x 35	3/8" x 1.1/2"
SFCE 3003-90 S25	L	25	315	1"	M36x2	44,4	12,0	68	71,0	95	36	10,7	M 10 x 35	3/8" x 1.1/2"
SFCE 3003-90 S30	L	30	315	1"	M42x2	44,4	13,5	68	69,5	96	46	10,7	M 10 x 35	3/8" x 1.1/2"
SFCE 3004-90 L35	L	35	160	1.1/4"	M45x2	50,8	10,5	86	94,5	116	46	*1	*2	7/16" x 1.1/2"
SFCE 3005-90 L42	L	42	160	1.1/2"	M52x2	60,3	11,0	98	104,0	127	55	13,5	M 12 x 35	1/2" x 1.1/2"
SFCE 3005-90 S38	L	38	210	1.1/2"	M52x2	60,3	16,0	98	99,0	130	55	13,5	M 12 x 35	1/2" x 1.1/2"

конструктивна поредица: LL = много лек L = лек S = тежък – PN = номинално налягане PB = макс. работно налягане – Ø RAD = външен диаметър на тръбата

*1) = по избор 10,5, 12,0 или 12,5 – *2) = по избор M 10 x 30 или M 12 x 35

Варианти на продукта

SFCE 90 M (3000 / 6000 PSI)	Фланцов адаптер SAE запоен, с 2 половини на фланец, комплект болтове и кръгло уплътнение
SFCE 90 U (3000 / 6000 PSI)	Фланцов адаптер SAE запоен, с 2 половини на фланец, комплект болтове и кръгло уплътнение