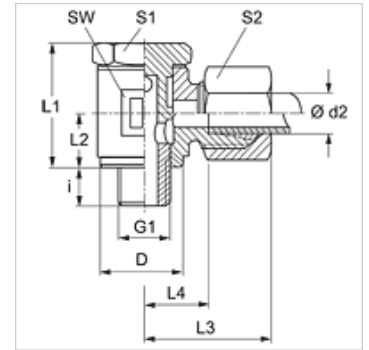


Свойства	
Съединение 1	метрична външна резба цилиндрична
Форма на уплътнение 1	пръстен с уплътнителен ръб
Съединение 2	метрична външна резба цилиндрична
Форма на уплътнение 2	24° вътрешен конус
Конструкция	завъртащо се резбово съединение
Модификация	ъгъл 90°
Стандарт	DIN 2353 ISO 8434-1
Обем на доставката	щуцер с холендрова гайка и режещ пръстен
Материал	стомана
Повърхностно защитно покритие	с галванично покритие



Указание

Указания за монтаж, сглобяване, натоварване на налягане и допустими работни температури можете да видите от техническата информация за резбови тръбни съединения.

Артикул

Обозначение	Конструктивна поредица	Работно налягане bar	Ø d2 (mm)	G1	D (mm)	i (mm)	L1 (mm)	L2 (mm)	L3 (mm)	L4 (mm)	SW (mm)	S1 (mm)	S2 (mm)
SWM 04 LL	LL	PN 100	4	M 8 x 1	12,5	6,0	21,5	10	21	13,0	12	14	10
SWM 05 LL	LL	PN 100	5	M 8 x 1	14,5	6,0	21,5	10	22	11,5	14	14	12
SWM 06 LL	LL	PN 100	6	M 10 x 1	14,5	6,0	21,5	10	22	11,5	14	14	12
SWM 08 LL	LL	PN 100	8	M 10 x 1	14,5	6,0	21,5	10	23	12,5	14	14	14
SWM NW 04 HL 12	L	PN 250	6	M 12 x 1,5	18,5	9,0	27,5	13	26	12,5	17	19	14

PN = номинално налягане PB = макс. работно налягане – конструктивна поредица: LL = много лек L = лек S = тежък – Ø d2 = външен диаметър на тръбата

Варианти на продукта

SWM VA	Завъртащо се резбово съединение, ъгъл 90°, благородна стомана
XSWM	Завъртащо се резбово съединение, ъгъл 90°, стомана