

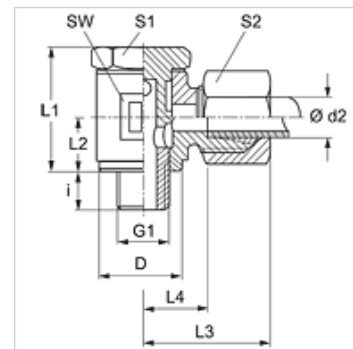
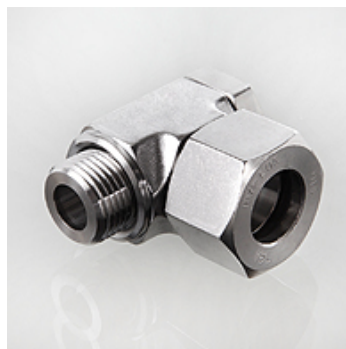
SWM VA

Завъртащо се резбово съединение, ъгъл 90°

HANSA FLEX

Свойства

| | |
|-----------------------|--|
| Съединение 1 | метрична външна резба цилиндрична |
| Форма на уплътнение 1 | пръстен с уплътнителен ръб |
| Съединение 2 | метрична външна резба цилиндрична |
| Форма на уплътнение 2 | 24° вътрешен конус |
| Конструкция | завъртащо се резбово съединение |
| Модификация | ъгъл 90° |
| Стандарт | DIN 2353 ISO 8434-1 |
| Обем на доставката | щучер с холендрова гайка и режещ пръстен |
| Материал | благородна стомана |



Указание

Указания за монтаж, сглобяване, натоварване на налягане и допустими работни температури можете да видите от техническата информация за резбови тръбни съединения.

Артикул

| Обозначение | Конструктивна поредица | Работно налягане bar | Ø d2 | G1 | D | i | L1 | L2 | L3 | L4 | SW | S1 | S2 |
|-----------------|------------------------|----------------------|------|------------|------|------|------|------|------|------|------|------|------|
| | | | (mm) | | (mm) | (mm) | (mm) | (mm) | (mm) | (mm) | (mm) | (mm) | (mm) |
| SWM NW 04 HL VA | L | PN 250 | 6 | M 10 x 1 | 14,5 | 6,0 | 21,5 | 10 | 25 | 11,0 | 14 | 14 | 14 |
| SWM NW 06 HL VA | L | PN 250 | 8 | M 12 x 1,5 | 18,5 | 9,0 | 27,5 | 13 | 27 | 14,0 | 17 | 19 | 17 |
| SWM NW 08 HL VA | L | PN 250 | 10 | M 14 x 1,5 | 18,5 | 9,0 | 27,5 | 13 | 27 | 13,5 | 19 | 19 | 19 |
| SWM NW 10 HL VA | L | PN 250 | 12 | M 16 x 1,5 | 21,5 | 9,0 | 34,0 | 16 | 30 | 16,0 | 22 | 22 | 22 |
| SWM NW 03 HS VA | S | PN 250 | 6 | M 12 x 1,5 | 18,5 | 9,0 | 27,5 | 13 | 28 | 14,5 | 17 | 19 | 17 |
| SWM NW 04 HS VA | S | PN 250 | 8 | M 14 x 1,5 | 18,5 | 9,0 | 27,5 | 13 | 29 | 14,5 | 19 | 19 | 19 |
| SWM NW 06 HS VA | S | PN 250 | 10 | M 16 x 1,5 | 22,5 | 9,0 | 34,0 | 16 | 33 | 15,5 | 22 | 22 | 22 |
| SWM NW 08 HS VA | S | PN 250 | 12 | M 18 x 1,5 | 23,5 | 9,0 | 34,0 | 16 | 34 | 15,5 | 24 | 22 | 24 |

PN = номинално налягане PB = макс. работно налягане – конструктивна поредица: LL = много лек L = лек S = тежък – Ø d2 = външен диаметър на тръбата

Варианти на продукта

| | |
|---------|---|
| SWM | Завъртащо се резбово съединение, ъгъл 90°, стомана |
| XSWM VA | Завъртащо се резбово съединение, ъгъл 90°, благородна стомана |