

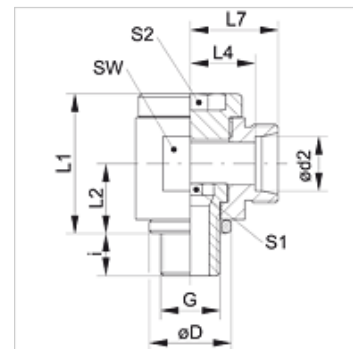
XDWM VA

Завъртащо се резбово съединение, без дросел, W90°

HANSA FLEX

Свойства

Съединение 1	метрична външна резба цилиндрична
Форма на уплътнение 1	пръстен с уплътнителен ръб
Съединение 2	метрична външна резба цилиндрична
Форма на уплътнение 2	24° вътрешен конус
Конструкция	завъртащо се резбово съединение без дросел
Модификация	ъгъл 90°
Стандарт	DIN 2353 ISO 8434-1
Обем на доставката	щуцер (без холендрова гайка и режещ пръстен)
Материал	благородна стомана



Указание

Указания за монтаж, сглобяване, натоварване на налягане и допустими работни температури можете да видите от техническата информация за резбови тръбни съединения.

Артикул

Обозначение	Конструктивна поредица	Работно налягане bar	Ø d2	G	Ø D	i	L1	L2	L4	L7	SW	S1	S2
			(mm)		(mm)	(mm)	(mm)	(mm)	(mm)	(mm)	(mm)	(mm)	(mm)
XDWM NW 04 HL VA	L	PN 160	6	M 10 x 1	14	8	24	12	12,5	19	19	6	6
XDWM NW 06 HL VA	L	PN 160	8	M 12 x 1,5	17	12	30	15	14,5	21	22	6	6
XDWM NW 08 HL VA	L	PN 100	10	M 14 x 1,5	19	12	30	16	15,5	22	22	8	8
XDWM NW 10 HL VA	L	PN 100	12	M 16 x 1,5	21	12	37	18	18,0	25	27	10	10
XDWM NW 13 HL VA	L	PN 100	15	M 18 x 1,5	23	12	40	20	21,0	26	30	12	12
XDWM NW 16 HL VA	L	PN 100	18	M 22 x 1,5	27	14	46	23	21,5	29	36	14	14
XDWM NW 20 HL VA	L	PN 100	22	M 26 x 1,5	31	16	51	25	26,0	33	41	17	17
XDWM NW 25 HL VA	L	PN 100	28	M 33 x 2	39	18	64	32	31,5	39	50	22	22
XDWM NW 32 HL VA	L	PN 63	35	M 42 x 2	49	20	76	37	35,5	46	60	27	27
XDWM NW 40 HL VA	L	PN 63	42	M 48 x 2	55	22	85	42	40,0	51	65	32	32
XDWM NW 03 HS VA	S	PN 160	6	M 12 x 1,5	17	12	30	15	16,5	23	22	6	6
XDWM NW 04 HS VA	S	PN 160	8	M 14 x 1,5	19	12	30	16	16,5	23	22	8	8
XDWM NW 06 HS VA	S	PN 100	10	M 16 x 1,5	21	12	37	18	18,5	26	27	10	10
XDWM NW 08 HS VA	S	PN 100	12	M 18 x 1,5	23	12	41	20	20,5	28	30	12	12
XDWM NW 10 HS VA	S	PN 100	14	M 20 x 1,5	25	14	42	21	23,0	31	32	12	12
XDWM NW 13 HS VA	S	PN 100	16	M 22 x 1,5	27	14	46	23	22,5	31	36	14	14
XDWM NW 16 HS VA	S	PN 100	20	M 27 x 2	32	16	58	28	27,5	38	46	17	17

конструктивна поредица: LL = много лек L = лек S = тежък - PN = номинално налягане PB = макс. работно налягане - Ø d2 = външен диаметър на тръбата

Варианти на продукта

XDWM	Завъртащо се резбово съединение, без дросел, W90°, щуцер (без холендрова гайка и режещ пръстен)
DWM VA	Завъртащо се резбово съединение, без дросел, W90°, щуцер с холендрова гайка и режещ пръстен