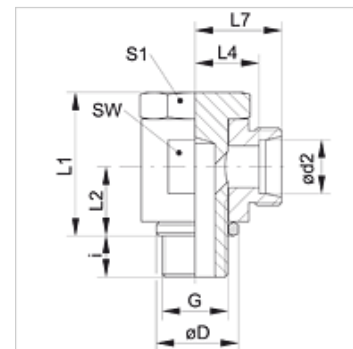


Свойства	
Съединение 1	метрична външна резба цилиндрична
Форма на уплътнение 1	пръстен с уплътнителен ръб
Съединение 2	метрична външна резба цилиндрична
Форма на уплътнение 2	24° вътрешен конус
Конструкция	завъртащо се резбово съединение без дросел
Модификация	ъгъл 90°
Стандарт	DIN 2353 ISO 8434-1
Обем на доставката	щуцер (без холендрова гайка и режещ пръстен)
Материал	стомана
Повърхностно защитно покритие	с галванично покритие



Указание

Указания за монтаж, сглобяване, натоварване на налягане и допустими работни температури можете да видите от техническата информация за резбови тръбни съединения.

Артикул

Обозначение	Конструктивна поредица	Работно налягане bar	Ø d2 (mm)	G	Ø D (mm)	i (mm)	L1 (mm)	L2 (mm)	L4 (mm)	L7 (mm)	SW (mm)	S1 (mm)
XSDM NW 04 HL	L	PN 250	6	M 10 x 1	14	8	24,0	10,5	12,0	19,0	17	17
XSDM NW 06 HL	L	PN 250	8	M 12 x 1,5	17	12	30,0	14,0	14,5	21,5	22	19
XSDM NW 08 HL	L	PN 250	10	M 14 x 1,5	19	12	30,0	14,0	15,5	22,5	22	19
XSDM NW 10 HL	L	PN 250	12	M 16 x 1,5	21	12	36,0	16,5	18,0	25,0	27	24
XSDM NW 10 HL 18	L	PN 250	12	M 18 x 1,5	23	12	38,0	17,0	13,5	25,0	30	27
XSDM NW 13 HL	L	PN 250	15	M 18 x 1,5	23	12	39,5	18,5	20,5	27,5	30	27
XSDM NW 16 HL	L	PN 250	18	M 22 x 1,5	27	14	45,0	21,5	21,0	28,5	32	30
XSDM NW 20 HL	L	PN 160	22	M 26 x 1,5	31	16	53,0	24,0	27,5	35,0	41	36
XSDM NW 25 HL	L	PN 160	28	M 33 x 2	39	18	66,0	30,5	32,0	39,5	50	46
XSDM NW 32 HL	L	PN 160	35	M 42 x 2	49	20	76,0	35,5	36,0	46,5	60	55
XSDM NW 40 HL	L	PN 160	42	M 48 x 2	55	22	87,0	40,5	40,5	51,5	70	60
XSDM NW 03 HS	S	PN 315	6	M 12 x 1,5	17	12	30,0	14,0	16,5	23,5	22	19
XSDM NW 04 HS	S	PN 315	8	M 14 x 1,5	19	12	30,0	14,0	16,5	23,5	22	19
XSDM NW 06 HS	S	PN 315	10	M 16 x 1,5	21	12	36,0	16,5	18,5	26,0	27	24
XSDM NW 08 HS	S	PN 315	12	M 18 x 1,5	23	12	39,5	18,5	20,0	27,5	30	27
XSDM NW 10 HS	S	PN 315	14	M 20 x 1,5	25	14	43,5	20,0	22,5	30,5	32	30
XSDM NW 13 HS	S	PN 315	16	M 22 x 1,5	27	14	45,0	21,5	22,0	30,5	32	30
XSDM NW 16 HS	S	PN 160	20	M 27 x 2	32	16	53,0	24,0	26,5	37,0	41	36
XSDM NW 20 HS	S	PN 160	25	M 33 x 2	39	18	66,0	30,5	31,5	43,5	50	46
XSDM NW 25 HS	S	PN 160	30	M 42 x 2	49	20	76,0	35,5	37,0	50,5	60	55
XSDM NW 32 HS	S	PN 160	38	M 48 x 2	55	22	87,0	40,5	41,5	57,5	70	60

конструктивна поредица: LL = много лек L = лек S = тежък – PN = номинално налягане PB = макс. работно налягане – Ø = външен диаметър на тръбата

Варианти на продукта

SDM Завъртащо се резбово съединение, без дросел, W90°, стомана