

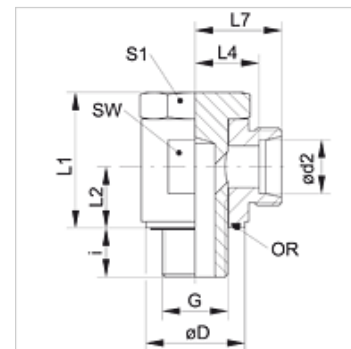
# XSDOM VA

Завъртащо се резбово съединение, без дросел, W90°

**HANSA FLEX**

## Свойства

|                       |  |
|-----------------------|--|
| Съединение 1          | метрична външна резба цилиндрична            |
| Форма на уплътнение 1 | форма E                                      |
| Съединение 2          | метрична външна резба цилиндрична            |
| Форма на уплътнение 2 | 24° вътрешен конус                           |
| Конструкция           | завъртащо се резбово съединение без дросел   |
| Модификация           | ъгъл 90°                                     |
| Стандарт              | DIN 2353<br>ISO 8434-1                       |
| Обем на доставката    | щуцер (без холендрова гайка и режещ пръстен) |
| Материал              | благородна стомана                           |



## Указание

Указания за монтаж, сглобяване, натоварване на налягане и допустими работни температури можете да видите от техническата информация за резбови тръбни съединения.

## Указания за поръчка

NBR уплътнения

FPM (Viton) при поискване

## Артикул

| Обозначение       | Конструктивна поредица | Работно налягане bar | Ø d2 | G          | Ø D  | i    | L1   | L2   | L4   | L7   | SW   | S1 | OR           |
|-------------------|------------------------|----------------------|------|------------|------|------|------|------|------|------|------|----|--------------|
|                   |                        |                      | (mm) |            | (mm) | (mm) | (mm) | (mm) | (mm) | (mm) | (mm) |    |              |
| XSDOM 04 LL VA    | LL                     | PN 100               | 4    | M 8 x 1    | 12,5 | 8,0  | 23,5 | 10,5 | 13,5 | 19,0 | 18   | 17 | -            |
| XSDOM 06 LL VA    | LL                     | PN 100               | 6    | M 10 x 1   | 14,5 | 8,0  | 23,5 | 10,5 | 13,5 | 19,0 | 17   | 17 | 7,65 x 1,78  |
| XSDOM 08 LL VA    | LL                     | PN 100               | 8    | M 10 x 1   | 14,5 | 8,0  | 23,5 | 10,5 | 13,5 | 19,0 | 17   | 17 | 7,65 x 1,78  |
| XSDOM NW 04 HL VA | L                      | PN 315               | 6    | M 10 x 1   | 14,5 | 8,0  | 23,5 | 10,5 | 12,0 | 19,0 | 17   | 17 | 7,65 x 1,78  |
| XSDOM NW 06 HL VA | L                      | PN 315               | 8    | M 12 x 1,5 | 17,5 | 12,5 | 29,5 | 14,0 | 14,5 | 21,5 | 22   | 19 | 11,10 x 1,78 |
| XSDOM NW 08 HL VA | L                      | PN 315               | 10   | M 14 x 1,5 | 18,5 | 12,0 | 30,0 | 14,0 | 15,5 | 22,5 | 22   | 19 | 11,10 x 1,78 |
| XSDOM NW 10 HL VA | L                      | PN 315               | 12   | M 16 x 1,5 | 22,5 | 12,0 | 35,0 | 16,5 | 18,0 | 25,0 | 27   | 24 | 14,00 x 1,78 |
| XSDOM NW 13 HL VA | L                      | PN 315               | 15   | M 18 x 1,5 | 23,5 | 12,0 | 46,0 | 21,5 | 21,5 | 28,5 | 32   | 27 | 18,77 x 1,78 |
| XSDOM NW 16 HL VA | L                      | PN 315               | 18   | M 22 x 1,5 | 27,5 | 12,0 | 46,5 | 21,5 | 21,0 | 28,5 | 32   | 27 | 18,77 x 1,78 |
| XSDOM NW 20 HL VA | L                      | PN 160               | 22   | M 26 x 1,5 | 32,5 | 16,0 | 52,0 | 24,0 | 27,5 | 35,0 | 41   | 36 | 23,81 x 2,62 |
| XSDOM NW 25 HL VA | L                      | PN 160               | 28   | M 33 x 2   | 39,5 | 18,0 | 64,0 | 30,5 | 32,0 | 39,5 | 50   | 46 | 29,82 x 2,62 |
| XSDOM NW 32 HL VA | L                      | PN 160               | 35   | M 42 x 2   | 49,5 | 20,0 | 75,0 | 35,5 | 36,0 | 46,5 | 60   | 50 | 37,77 x 2,62 |
| XSDOM NW 40 HL VA | L                      | PN 160               | 42   | M 48 x 2   | 55,5 | 22,0 | 88,0 | 40,5 | 40,5 | 51,5 | 70   | 60 | 41,28 x 3,53 |
| XSDOM NW 03 HS VA | S                      | PN 400               | 6    | M 12 x 1,5 | 17,5 | 12,0 | 30,0 | 14,0 | 16,5 | 23,5 | 22   | 19 | 11,10 x 1,78 |
| XSDOM NW 04 HS VA | S                      | PN 400               | 8    | M 14 x 1,5 | 18,5 | 12,0 | 30,0 | 14,0 | 16,5 | 23,5 | 22   | 19 | 11,10 x 1,78 |
| XSDOM NW 06 HS VA | S                      | PN 400               | 10   | M 16 x 1,5 | 22,5 | 12,0 | 35,0 | 16,5 | 18,5 | 26,0 | 27   | 24 | 14,00 x 1,78 |
| XSDOM NW 08 HS VA | S                      | PN 400               | 12   | M 18 x 1,5 | 23,5 | 12,0 | 35,0 | 16,5 | 18,5 | 26,0 | 27   | 27 | 18,77 x 1,78 |
| XSDOM NW 10 HS VA | S                      | PN 400               | 14   | M 20 x 1,5 | 25,5 | 14,0 | 46,0 | 21,5 | 22,5 | 30,5 | 30   | 27 | 18,77 x 1,78 |
| XSDOM NW 13 HS VA | S                      | PN 315               | 16   | M 22 x 1,5 | 27,5 | 14,0 | 46,0 | 21,5 | 22,0 | 30,5 | 30   | 27 | 18,77 x 1,78 |
| XSDOM NW 16 HS VA | S                      | PN 315               | 20   | M 27 x 2   | 32,5 | 16,0 | 52,0 | 24,0 | 26,5 | 37,0 | 41   | 36 | 23,81 x 2,62 |
| XSDOM NW 20 HS VA | S                      | PN 250               | 25   | M 33 x 2   | 39,5 | 18,0 | 64,0 | 30,5 | 31,5 | 43,5 | 50   | 46 | 29,82 x 2,62 |
| XSDOM NW 25 HS VA | S                      | PN 160               | 30   | M 42 x 2   | 49,5 | 20,0 | 75,0 | 35,5 | 37,0 | 50,5 | 60   | 50 | 37,77 x 2,62 |
| XSDOM NW 32 HS VA | S                      | PN 160               | 38   | M 48 x 2   | 55,5 | 23,0 | 87,0 | 40,5 | 41,5 | 57,5 | 70   | 60 | 41,28 x 3,53 |

PN = номинално налягане PB = макс. работно налягане - конструктивна поредица: LL = много лек L = лек S = тежък - Ø = външен диаметър на тръбата

## Варианти на продукта

**XSDOM** Завъртащо се резбово съединение, без дросел, W90°, стомана

**SDOM VA** Завъртащо се резбово съединение, без дросел, W90°, благородна стомана