

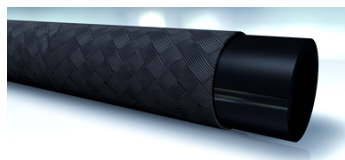
SI 200

Горивен маркуч с оплетка

HANSA FLEX

Свойства

Диапазон на използване	маркуч за ниско налягане за горивопроводи
Стандарт	DIN 73379
Вътрешен слой	маслоустойчива, синтетична гума
Подложка	една оплетена подложка от текстил
Външен слой	няма
Цвят	черен
Температура min.	-35 °C
Температура max.	80 °C
Течности	горива за четиритактови двигатели дизел суров петрол смазочно масло



Артикул

Обозначение	DN*	Цол	Мярка	Вътрешен Ø (mm)	Външен Ø (mm)	Работно налягане (bar)	Контролно налягане (bar)	Разрушаващо налягане (bar)	Радиус на огъване мин. (mm)
SI 202	2	3/32"	1	3,2	7,0	20,0	30	60	20
SI 203	3	1/8"	2	4,5	9,5	20,0	30	60	25
SI 204	4	3/16"	3	5,5	10,5	20,0	30	60	25
SI 206	6	1/4"	4	7,5	12,5	15,0	25	50	30
SI 208	8	5/16"	5	9,5	15,0	15,0	25	50	40
SI 210	10	3/8"	6	11,5	17,0	15,0	25	50	45
SI 213	12	1/2"	8	15,0	22,0	12,0	20	40	50
SI 216	16	5/8"	10	18,0	26,0	12,0	20	38	70

DN = номинален диаметър, номинална ширина