

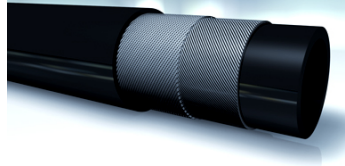
# SI 200 RME

Горивен маркуч

**HANSA FLEX**

## Свойства

Диапазон на използване	маркуч за ниско налягане за горивопроводи
Особени белези	антистатична вътрешна и външна гума
Вътрешен слой	NBR
Подложка	спирализирани, синтетични текстилни влакна
Външен слой	BNBR/EPDM, гладък
Цвят	черен
Температура min.	-30 °C
Температура max.	100 °C
Течности	био дизел (B20) дизел горива за четиритактови двигатели макс. темп. за горива макс. +70°C



## Артикул

Обозначение	DN*	Цол	Мярка	Вътрешен Ø (mm)	Външен Ø (mm)	Работно налягане (bar)	Разрушаващо налягане (bar)	Радиус на огъване мин. (mm)
SI 206 RME	6	1/4"	4	6,0	13	10,0	30	55
SI 208 RME	8	5/16"	5	7,5	14	10,0	30	65
SI 210 RME	10	3/8"	6	10,0	16	10,0	30	75

DN = номинален диаметър, номинална ширина