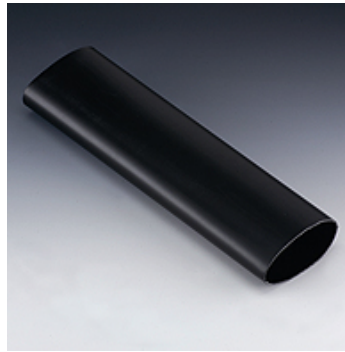


## Свойства

Свойства	възпрепятства възпламеняването и не загасва самостоятелно, съответства на DIN VDE 0278
Цвят	черен
Температура min.	-55 °C
Температура max.	110 °C
Температурен диапазон	Температура на свиване мин. 110 °C
Материал	омрежен, модифициран полиолефин



## Описание

Устойчив на възпламеняване свиващ се маркуч с универсално приложение с покритие от лепило на вътрешната страна за по-добра връзка.

## Допълнителна информация

Предлага допълнителна защита от влияния на околната среда (напр. притискащи арматури в зони с морска вода) или служи за свързване на кабели в сноп.

## Артикул

Обозначение	Вътрешен Ø (mm)	Дебелина на стената (mm)	мин. Ø на свиване (mm)	Степен на свиване
SSTK 2006	20	2	6,0	до 3,5:1
SSTK 3010	30	2	10,0	до 3,5:1
SSTK 4012	40	2	12,0	до 3,5:1
SSTK 5018	54	2	18,0	до 3,5:1