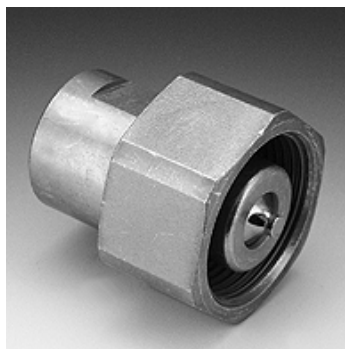


Свойства

| | |
|--------------------------------------|---|
| Диапазон на използване | общо приложение напр. в промишлеността, строителни машини, аграрна техника и т.н. |
| Съединение 1 | метрична вътрешна резба цилиндрична |
| Форма на уплътнение 1 | за накрайник с холендър с форми А, В и евент. форма Е |
| Остатъчно налягане: | Възможно е съединяване под остатъчно налягане |
| съвместимо с | Aeroquip |
| Материал | стомана |
| Повърхностно защитно покритие | с галванично покритие |



Описание

Завинтващите се куплунги са изчислени за високо налягане и пулсации поради налягането.

Указания за поръчка

Други стойности за налягането и температурата при запитване.

Допълнителна информация

Благодарение на здравата конструкция те са подходящи за тежки условия на използване.

Артикул

| Обозначение | DN* | Присъединителна резба | Резба на куплунг | Работно налягане (bar) | Температура минерално масло min. (°C) | Температура минерално масло max. (°C) | SF съед.* |
|--------------|-----|-----------------------|------------------|------------------------|---------------------------------------|---------------------------------------|-----------|
| SKL 13 IM AE | 12 | M 22x1,5 | Rd. 35 x 2 | 350,0 | -30 | 100 | 4 |
| SKL 16 IM AE | 16 | M 26x1,5 | Rd. 42 x 2 | 350,0 | -30 | 100 | - |
| SKL 20 IM AE | 19 | M 30x1,5 | Rd. 54 x 3 | 350,0 | -30 | 100 | 4 |
| SKL 25 IM AE | 25 | M 38x1,5 | Rd. 64 x 3 | 350,0 | -40 | 150 | - |

DN = номинален диаметър, номинална ширина – SF gek. = коефициент в съединено състояние

Принадлежности

SKL ZUBS AE Защита от прах за SKL..AE