

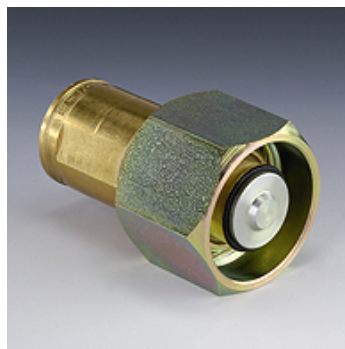
SKL IN F SN78 SK

Подвижна половина на завинтващ се куплунг

HANSA FLEX

Свойства

Диапазон на използване	промишлено строителство и автомобилостроене
Съединение 1	вътрешна резба NPT
Форма на уплътнение 1	уплътняващ резбата
Остатъчно налягане:	Възможно е съединяване под остатъчно налягане
Допълнителен белег	шестостенно изпълнение
Материал	месинг



Описание

Завинтващите се куплунги са изчислени за високо налягане и пулсации поради налягането.

Допълнителна информация

Благодарение на здравата конструкция те са подходящи за тежки условия на използване.

Артикул

Обозначение	DN*	Присъединителна резба	Работно налягане (bar)	Температура минерално масло min. (°C)	Температура минерално масло max. (°C)	SF съед.*
SKL 20 IN F SN78 SK	19	NPT 3/4" -14	207,0	-40	90	2
SKL 25 IN F SN78 SK	25	NPT 1" -11,5	207,0	-40	90	2
SKL 32 IN F SN78 SK	31	NPT 1.1/4" -11,5	190,0	-40	90	2
SKL 40 IN F SN78 SK	38	NPT 1.1/2" -11,5	175,0	-40	90	2

DN = номинален диаметър, номинална ширина – SF gek. = коефициент в съединено състояние