

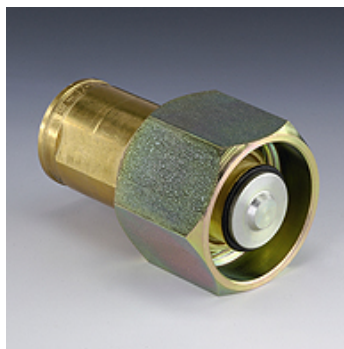
SKL IR F SN78 SK

Подвижна половина на завинтвац се куплунг

HANSA FLEX

Свойства

| | |
|------------------------|---|
| Диапазон на използване | промишлено строителство и автомобилостроене |
| Конструкция | Snap-tite серия 78 |
| Съединение 1 | вътрешни резби BSP цилиндрични |
| Форма на уплътнение 1 | за накрайник с холендър с форми А, В и евент. форма Е |
| Остатъчно налягане: | Възможно е съединяване под остатъчно налягане |
| Допълнителен белег | шестостенно изпълнение |
| Материал | месинг |



Описание

Завинтващите се куплунги са изчислени за високо налягане и пулсации поради налягането.

Допълнителна информация

Благодарение на здравата конструкция те са подходящи за тежки условия на използване.

Артикул

| Обозначение | DN* | Присъединителна резба | Работно налягане (bar) | Температура минерално масло min. (°C) | Температура минерално масло max. (°C) | SF съед.* |
|---------------------|-----|-----------------------|------------------------|---------------------------------------|---------------------------------------|-----------|
| SKL 20 IR F SN78 SK | 19 | G 3/4" -14 | 207,0 | -40 | 90 | 2 |
| SKL 25 IR F SN78 SK | 25 | G 1" -11 | 207,0 | -40 | 90 | 2 |

DN = номинален диаметър, номинална ширина – SF gek. = коефициент в съединено състояние