

JG 08

Затварящи се тапи

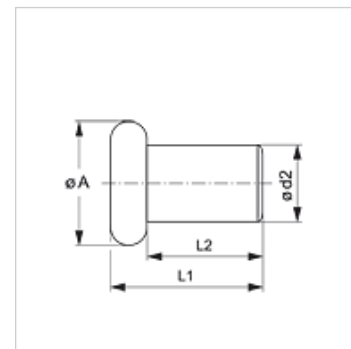
HANSA FLEX

Свойства

Конструкция затваряща тапа за щекерен съединител

Течности въздух
течни среди
инертни газове напр. N₂/CO₂

Материал ацеталкополимер



Артикул

Обозначение	Ø d2 (mm)	Ø A (mm)	L1 (mm)	L2 (mm)	Цвят
JG 08 04 R	4	12,7	28,7	25,4	червен
JG 08 05 R	5	12,7	29,2	25,9	червен
JG 08 06 R	6	15,2	30,0	26,2	червен
JG 08 08 R	8	17,8	31,0	26,9	червен
JG 08 10 R	10	19,6	35,8	31,2	червен
JG 08 12 R	12	21,6	38,6	33,9	червен
JG 08 15 E	15	24,9	45,0	40,0	черен
JG 08 18 E	18	28,2	45,0	40,0	черен
JG 08 22 E	22	32,0	45,0	40,3	черен

е принадлежност към следните продукти

JG 11 (keg.)	Съединител с холендър, форма L
JG 02 / JG 30	Щекерен съединител, форма T
JG 10 (zyl.)	Съединител с холендър, форма T
JG 10 (keg.)	Съединител с холендър, форма T
JG 23	Щекерен съединител, форма Y
JG 11 (zyl.)	Съединител с холендър, форма L