

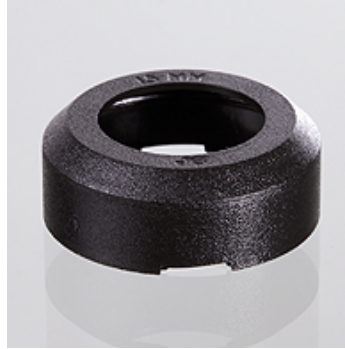
JG 19 E

Защитна капачка за щекерен съединител

HANSA FLEX

Свойства

Цвят	черен
Материал	ацеталкополимер



Описание

Предпазителят предотвратява неволното деблокиране на задържащия елемент.

Артикул

Обозначение	за външен Ø на тръбата (mm)
JG 19 04 E	4
JG 19 05 E	5
JG 19 06 E	6
JG 19 08 E	8
JG 19 10 E	10
JG 19 12 E	12
JG 19 15 E	15
JG 19 18 E	18
JG 19 22 E	22

е принадлежност към следните продукти

JG 12	Преградни щекерни съединители
JG 09 (zyl.)	Съединител с холендър, ъгъл 90°
JG 09 (keg.)	Съединител с холендър, ъгъл 90°
JG 01 (zyl.)	Съединител с холендър
JG 06 / JG 13	Редуциращи свързващи накрайници
JG 10 (zyl.)	Съединител с холендър, форма Т
JG UB	U-образно коляно с щекерен съединител
JG 04 / JG 20	Щекерен съединител
JG 45 (BSP)	Завинтващ се съединител
JG 10 (keg.)	Съединител с холендър, форма Т
JG 45 (UN/UNF)	Завинтващ се съединител
JG 23	Щекерен съединител, форма Y
JG 03 / JG 21	Щекерен съединител, ъгъл 90°
JG 22	Щекерен съединител, ъгъл 90°
JG 11 (zyl.)	Съединител с холендър, форма L
JG 02 / JG 30	Щекерен съединител, форма Т
JG 11 (keg.)	Съединител с холендър, форма L
JG 15 WB / JG 22 WB	Ъгъл 90° за монтаж на стената
JG 01 (keg.)	Съединител с холендър