

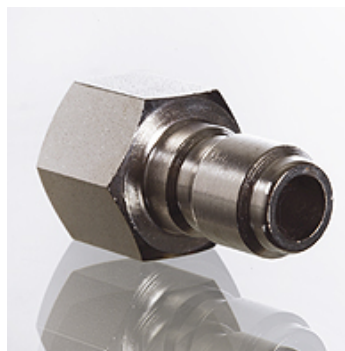
WKS IR

Щекер на щекерен куплунг (вода)

HANSA FLEX

Свойства

Съединение 1	вътрешни резби BSP цилиндрични
Съединение 2	щекер Ø 15,0 мм
Форма на уплътнение 1	за накрайник с холендър с форми А, В и емент. форма Е
Конструкция	щекер за бързо затварящ се куплунг
Материал	стомана
Повърхностно защитно покритие	поцинкован



Артикул

Обозначение Присъединителна резба

WKS 06 IR G 1/4" -19

WKS 10 IR G 3/8" -19