

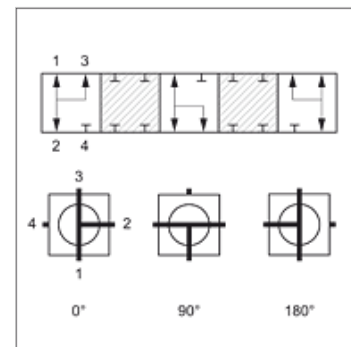
4 ВКНЛ Т / 4 ВКНС Т

4-пътен сферичен кран

HANSA FLEX

Свойства

| | |
|-------------------------------|--|
| Съединение 1 - 4 | метрична външна резба цилиндрична |
| Форма на уплътнение 1 - 4 | 24° вътрешен конус |
| Свердлован отвор | форма Т |
| Ход на превключване | 0°; 90°; 180° |
| Температура min. | -10 °С |
| Температура max. | 80 °С |
| Материал | корпус, сфера, включващ вал от стомана сферично уплътнение от POM кръгло уплътнение от NBR |
| Повърхностно защитно покритие | почернен |



Указание

Моля вземете под внимание данните за допустимото налягане на свързващите елементи.

Моля вземете под внимание инструкцията за обслужване на сферичните кранове.

Артикул

| Обозначение | DN* | Конструктивна поредица | за външен Ø на тръбата (mm) | Присъединителна резба | покритие | LW (mm) | Работно налягане bar | SW (mm) | SF* |
|-------------|-----|------------------------|-----------------------------|-----------------------|-------------------------|---------|----------------------|---------|-----|
| 4 ВКНЛ 04 Т | 4 | L | 6 | M 12x1,5 | положително (затворено) | 5,0 | PN 500 | 12 | 1,5 |
| 4 ВКНЛ 06 Т | 6 | L | 8 | M 14x1,5 | положително (затворено) | 6,0 | PN 500 | 12 | 1,5 |
| 4 ВКНЛ 08 Т | 8 | L | 10 | M 16x1,5 | положително (затворено) | 9,0 | PN 500 | 14 | 1,5 |
| 4 ВКНЛ 10 Т | 10 | L | 12 | M 18x1,5 | положително (затворено) | 9,0 | PN 500 | 14 | 1,5 |
| 4 ВКНЛ 12 Т | 12 | L | 15 | M 22x1,5 | положително (затворено) | 12,5 | PN 400 | 14 | 1,5 |
| 4 ВКНЛ 16 Т | 16 | L | 18 | M 26x1,5 | положително (затворено) | 12,5 | PN 400 | 17 | 1,5 |
| 4 ВКНЛ 20 Т | 19 | L | 22 | M 30x2 | положително (затворено) | 19,0 | PN 400 | 17 | 1,5 |
| 4 ВКНЛ 25 Т | 25 | L | 28 | M 36x2 | положително (затворено) | 24,0 | PN 350 | 17 | 1,5 |
| 4 ВКНЛ 32 Т | 31 | L | 35 | M 45x2 | положително (затворено) | 24,0 | PN 350 | 17 | 1,5 |
| 4 ВКНЛ 40 Т | 38 | L | 42 | M 52x2 | положително (затворено) | 36,0 | PN 63 | 22 | 1,5 |
| 4 ВКНС 04 Т | 4 | S | 8 | M 16x1,5 | положително (затворено) | 5,0 | PN 500 | 12 | 1,5 |
| 4 ВКНС 06 Т | 6 | S | 10 | M 18x1,5 | положително (затворено) | 6,0 | PN 500 | 12 | 1,5 |
| 4 ВКНС 08 Т | 8 | S | 12 | M 20x1,5 | положително (затворено) | 9,0 | PN 500 | 14 | 1,5 |
| 4 ВКНС 10 Т | 10 | S | 14 | M 22x1,5 | положително (затворено) | 9,0 | PN 500 | 14 | 1,5 |
| 4 ВКНС 13 Т | 12 | S | 16 | M 24x1,5 | положително (затворено) | 12,5 | PN 400 | 14 | 1,5 |
| 4 ВКНС 16 Т | 16 | S | 20 | M 30x2 | положително (затворено) | 12,5 | PN 400 | 17 | 1,5 |
| 4 ВКНС 20 Т | 19 | S | 25 | M 36x2 | положително (затворено) | 19,0 | PN 400 | 17 | 1,5 |
| 4 ВКНС 25 Т | 25 | S | 30 | M 42x2 | положително (затворено) | 24,0 | PN 350 | 17 | 1,5 |
| 4 ВКНС 32 Т | 38 | S | 38 | M 52x2 | положително (затворено) | 24,0 | PN 350 | 17 | 1,5 |

DN = номинален диаметър, номинална ширина – конструктивна поредица: LL = много лек L = лек S = тежък – LW = светла ширина – PN = номинално налягане PB = макс. работно налягане – SW = ширина на ключа – SF = коефициент на безопасност

Резервни части

| | |
|------------------|----------------------------------|
| ВК ANSCHLAG | Опорни шайби за сферичен кран |
| ВК GEKR GRIFF SW | Дръжка (извита) за сферичен кран |