

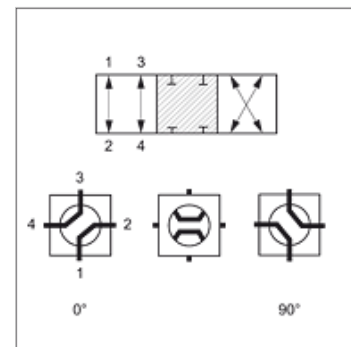
4 ВКНЛ Х / 4 ВКНС Х

4-пътен сферичен кран

HANSA FLEX

Свойства

Съединение 1 - 4	метрична външна резба цилиндрична
Форма на уплътнение 1 - 4	24° вътрешен конус
Свердлован отвор	форма Х
Ход на превключване	0°; 90°
Температура min.	-10 °С
Температура max.	80 °С
Материал	корпус, сфера, включващ вал от стомана сферично уплътнение от POM кръгло уплътнение от NBR
Повърхностно защитно покритие	почернен



Указание

Моля вземете под внимание данните за допустимото налягане на свързващите елементи.

Моля вземете под внимание инструкцията за обслужване на сферичните кранове.

Артикул

Обозначение	DN*	Конструктивна поредица	за външен Ø на тръбата (mm)	Присъединителна резба	покритие	LW (mm)	Работно налягане bar	SW (mm)	SF*
4 ВКНЛ 04 Х	4	L	6	M 12x1,5	положително (затворено)	5,0	PN 500	12	1,5
4 ВКНЛ 06 Х	6	L	8	M 14x1,5	положително (затворено)	5,0	PN 500	12	1,5
4 ВКНЛ 08 Х	8	L	10	M 16x1,5	положително (затворено)	7,5	PN 500	14	1,5
4 ВКНЛ 10 Х	10	L	12	M 18x1,5	положително (затворено)	7,5	PN 500	14	1,5
4 ВКНЛ 13 Х	12	L	15	M 22x1,5	положително (затворено)	11,5	PN 400	14	1,5
4 ВКНЛ 16 Х	16	L	18	M 26x1,5	положително (затворено)	11,5	PN 400	17	1,5
4 ВКНЛ 20 Х	19	L	22	M 30x2	положително (затворено)	18,0	PN 400	17	1,5
4 ВКНЛ 25 Х	25	L	28	M 36x2	положително (затворено)	22,0	PN 350	17	1,5
4 ВКНЛ 32 Х	31	L	35	M 45x2	положително (затворено)	22,0	PN 350	17	1,5
4 ВКНЛ 40 Х	38	L	42	M 52x2	положително (затворено)	33,0	PN 63	22	1,5
4 ВКНС 04 Х	4	S	8	M 16x1,5	положително (затворено)	5,0	PN 500	12	1,5
4 ВКНС 06 Х	6	S	10	M 18x1,5	положително (затворено)	5,0	PN 500	12	1,5
4 ВКНС 08 Х	8	S	12	M 20x1,5	положително (затворено)	7,5	PN 500	14	1,5
4 ВКНС 10 Х	10	S	14	M 22x1,5	положително (затворено)	7,5	PN 500	14	1,5
4 ВКНС 13 Х	12	S	16	M 24x1,5	положително (затворено)	11,5	PN 400	14	1,5
4 ВКНС 16 Х	16	S	20	M 30x2	положително (затворено)	11,5	PN 400	17	1,5
4 ВКНС 20 Х	19	S	25	M 36x2	положително (затворено)	18,0	PN 400	17	1,5
4 ВКНС 25 Х	25	S	30	M 42x2	положително (затворено)	22,0	PN 350	17	1,5
4 ВКНС 32 Х	31	S	38	M 52x2	положително (затворено)	22,0	PN 350	17	1,5

DN = номинален диаметър, номинална ширина – конструктивна поредица: LL = много лек L = лек S = тежък – PN = номинално налягане PB = макс. работно налягане – LW = светла ширина – SW = ширина на ключа – SF = коефициент на безопасност

Резервни части

ВК ANSCHLAG	Опорни шайби за сферичен кран
ВК GEKR GRIFF SW	Дръжка (извита) за сферичен кран