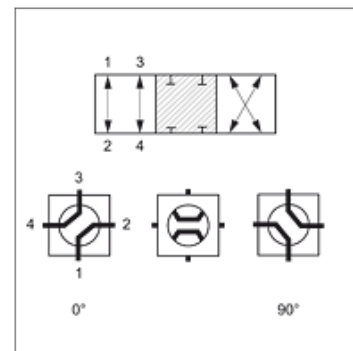


# 4 BKR X

## 4-пътен сферичен кран

### Свойства

Съединение 1 - 4	вътрешна резба BSP цилиндрична
Форма на уплътнение 1 - 4	за накрайник с холендър с форми А, В и евент. форма Е
Свредлован отвор	форма Х
Ход на превключване	0°; 90°
Температура min.	-10 °С
Температура max.	80 °С
Материал	корпус, сфера, включващ вал от стомана сферично уплътнение от POM кръгло уплътнение от NBR
Повърхностно защитно покритие	почернен



### Указание

Моля вземете под внимание инструкцията за обслужване на сферичните кранове.  
Моля вземете под внимание данните за допустимото налягане на свързващите елементи.

### Артикул

Обозначение	DN*	Присъединителна резба	покритие	LW (mm)	Работно налягане bar	SW (mm)	SF*
4 BKR 04 X	4	G 1/8" -28	положително (затворено)	5,0	PN 500	12	1,5
4 BKR 06 X	6	G 1/4" -19	положително (затворено)	5,0	PN 500	12	1,5
4 BKR 10 X	10	G 3/8" -19	положително (затворено)	7,5	PN 500	14	1,5
4 BKR 13 X	12	G 1/2" -14	положително (затворено)	11,5	PN 400	14	1,5
4 BKR 20 X	19	G 3/4" -14	положително (затворено)	18,0	PN 400	17	1,5
4 BKR 25 X	25	G 1" -11	положително (затворено)	22,0	PN 350	17	1,5
4 BKR 32 X	31	G 1.1/4" -11	положително (затворено)	22,0	PN 350	17	1,5
4 BKR 40 X	38	G 1.1/2" -11	положително (затворено)	33,0	PN 63	22	1,5

DN = номинален диаметър, номинална ширина – LW = светла ширина – PN = номинално налягане PB = макс. работно налягане – SW = ширина на ключа – SF = коефициент на безопасност

### Резервни части

БК ANSCHLAG	Опорни шайби за сферичен кран
БК GEKR GRIFF SW	Дръжка (извита) за сферичен кран