

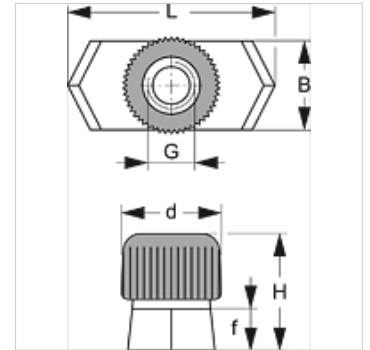
SRS SM V4

Гайка на носещата шина

HANSA FLEX

Свойства

Конструкция	за едтръбни и двутръбни скоби
Конструктивна поредица	лек
Стандарт	DIN 3015
Материал	благородна стомана 1.4571



Описание

за всички размери на скоби от леката конструктивна поредица и на скобата за двойни тръби.

Артикул

Обозначение	Размер на скобата	B (mm)	d (mm)	f (mm)	G	H (mm)	L (mm)
SRS SM V4	0 - 6	10,4	12	5	M 6	14,5	25,4

Варианти на продукта

SRS SM Гайка на носещата шина, стомана и гума