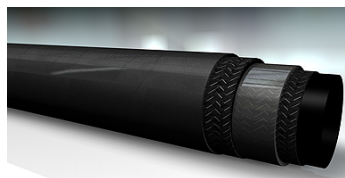


Свойства

Диапазон на използване	приложения с гореща вода или наситена пара
Особени белези	висока устойчивост на температура, износване и озон
Вътрешен слой	EPDM
Подложка	увити две текстилни вложки
Външен слой	NBR
Работно налягане	наситена пара макс. 6 bar гореща вода макс. 18 bar
Цвят	черен
Температурен диапазон	+164°C (наситена пара); +95°C (гореща вода)
Течности	гореща вода пара



Указание

Моля спазвайте насоките на BG CHEMIE T002; Сигурно използване на гъвкавите тръбопроводи / 6.3.3 Допълнителни указания за боравене с гъвкави тръбопроводи за пара и гореща вода.

След използване изпуснете водата или парата.

Артикул

Обозначение	Вътрешен Ø (mm)	Външен Ø (mm)	Дебелина на стената (mm)	Работно налягане (bar)	Радиус на огъване мин. (mm)	Дължина на ролката (m)
DAMPF 13-5 G	13	23	5	6,0	80	40
DAMPF 16-5 G	16	26	5	6,0	95	40
DAMPF 19-6 G	19	31	6	6,0	115	40
DAMPF 25-6 G	25	37	6	6,0	150	40
DAMPF 32-7 G	32	46	7	6,0	195	40
DAMPF 38-7 G	38	52	7	6,0	230	40
DAMPF 51-8 G	51	67	8	6,0	300	40