

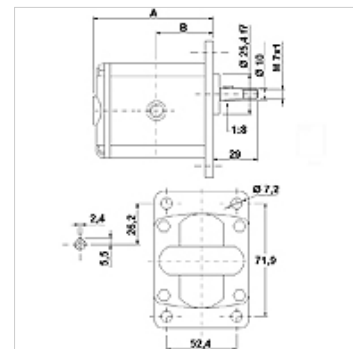
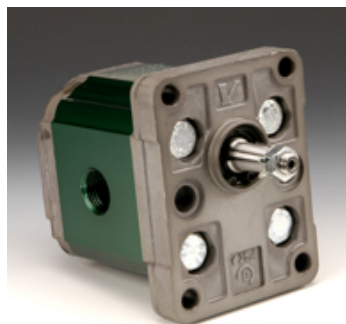
НК 1Р FBVA

Зъбчата помпа размер 1 FBVA

HANSA FLEX

Свойства

| | |
|--------------------------|---|
| Резба напорна страна | G 3/8" |
| Резба всмукателна страна | G 3/8" |
| Материал | корпус: алуминий преден фланец, крайна капачка: алуминий |



Описание

Европейска стандартна помпа – схема на отворстията 71,9 x 52,4 – Ø 25,4 – конус 1:8 – резбово свързване

Указания за поръчка

Други версии на помпата могат да бъдат доставени при запитване

Артикул

| Обозначение | VFU (ccm) (cc) | p1 max. (bar) | p2 max. (bar) | p3 max. (bar) | A (mm) | B (mm) | Посока на въртене | Обороти min. (rpm) | Обороти max. (rpm) | Тегло (kg) |
|------------------|-------------------|------------------|------------------|------------------|-----------|-----------|--------------------|-----------------------|-----------------------|---------------|
| НК 1Р 16 01 FBVA | 0,91 | 240 | 260 | 280 | 77,1 | 37,3 | въртящи се наляво | 700 | 6000 | 0,95 |
| НК 1Р 16 02 FBVA | 0,91 | 240 | 260 | 280 | 77,1 | 37,3 | въртящи се надясно | 700 | 6000 | 0,95 |
| НК 1Р 17 01 FBVA | 1,17 | 250 | 270 | 290 | 78,0 | 37,8 | въртящи се наляво | 700 | 6000 | 0,97 |
| НК 1Р 17 02 FBVA | 1,17 | 250 | 270 | 290 | 78,0 | 37,8 | въртящи се надясно | 700 | 6000 | 0,97 |
| НК 1Р 18 01 FBVA | 1,56 | 250 | 270 | 290 | 79,5 | 38,5 | въртящи се наляво | 700 | 6000 | 1,01 |
| НК 1Р 18 02 FBVA | 1,56 | 250 | 270 | 290 | 79,5 | 38,5 | въртящи се надясно | 700 | 6000 | 1,01 |
| НК 1Р 20 01 FBVA | 2,08 | 250 | 270 | 290 | 81,5 | 39,5 | въртящи се наляво | 700 | 6000 | 1,03 |
| НК 1Р 20 02 FBVA | 2,08 | 250 | 270 | 290 | 81,5 | 39,5 | въртящи се надясно | 700 | 6000 | 1,03 |
| НК 1Р 21 01 FBVA | 2,60 | 250 | 270 | 290 | 83,5 | 40,5 | въртящи се наляво | 700 | 6000 | 1,06 |
| НК 1Р 21 02 FBVA | 2,60 | 250 | 270 | 290 | 83,5 | 40,5 | въртящи се надясно | 700 | 6000 | 1,06 |
| НК 1Р 23 01 FBVA | 3,12 | 240 | 260 | 290 | 85,5 | 41,5 | въртящи се наляво | 700 | 6000 | 1,09 |
| НК 1Р 23 02 FBVA | 3,12 | 240 | 260 | 290 | 85,5 | 41,5 | въртящи се надясно | 700 | 6000 | 1,09 |
| НК 1Р 25 01 FBVA | 3,64 | 240 | 260 | 290 | 87,5 | 42,5 | въртящи се наляво | 700 | 6000 | 1,12 |
| НК 1Р 25 02 FBVA | 3,64 | 240 | 260 | 290 | 87,5 | 42,5 | въртящи се надясно | 700 | 6000 | 1,12 |
| НК 1Р 27 01 FBVA | 4,16 | 240 | 260 | 290 | 89,5 | 43,5 | въртящи се наляво | 700 | 6000 | 1,17 |
| НК 1Р 27 02 FBVA | 4,16 | 240 | 260 | 290 | 89,5 | 43,5 | въртящи се надясно | 700 | 6000 | 1,17 |
| НК 1Р 29 01 FBVA | 4,94 | 250 | 280 | 300 | 92,5 | 45,0 | въртящи се наляво | 700 | 6000 | 1,20 |
| НК 1Р 29 02 FBVA | 4,94 | 200 | 260 | 290 | 92,5 | 45,0 | въртящи се надясно | 700 | 6000 | 1,20 |
| НК 1Р 31 01 FBVA | 5,85 | 200 | 260 | 290 | 96,0 | 46,8 | въртящи се наляво | 700 | 5000 | 1,26 |
| НК 1Р 31 02 FBVA | 5,85 | 190 | 260 | 290 | 96,0 | 46,8 | въртящи се надясно | 700 | 5000 | 1,26 |
| НК 1Р 32 01 FBVA | 6,50 | 190 | 260 | 290 | 98,5 | 48,0 | въртящи се наляво | 700 | 5000 | 1,30 |
| НК 1Р 32 02 FBVA | 6,50 | 190 | 260 | 290 | 98,5 | 48,0 | въртящи се надясно | 700 | 5000 | 1,30 |
| НК 1Р 34 01 FBVA | 7,54 | 190 | 210 | 260 | 102,5 | 50,0 | въртящи се наляво | 700 | 5000 | 1,36 |
| НК 1Р 34 02 FBVA | 7,54 | 190 | 210 | 260 | 102,5 | 50,0 | въртящи се надясно | 700 | 5000 | 1,36 |
| НК 1Р 36 01 FBVA | 9,88 | 170 | 190 | 230 | 111,5 | 54,5 | въртящи се наляво | 700 | 4000 | 1,50 |
| НК 1Р 36 02 FBVA | 9,88 | 170 | 190 | 230 | 111,5 | 54,5 | въртящи се надясно | 700 | 4000 | 1,50 |

VFU = подаващ обем на всеки оборот – p1 = постоянно налягане – p2 = работно налягане – p3 = максимално налягане



Въпреки най-старателната проверка не са изключени грешки и ние не поемаме гаранция за съдържащите се данни.

16.08.2024

HANSA-FLEX AG

www.hansa-flex.com

1

HK 1P FBVA

Зъбчата помпа размер 1 FBVA



Допълнителни елементи

HK MPK таблица за избор к-ции от помпа-двигател за помпи със зъбни колела