

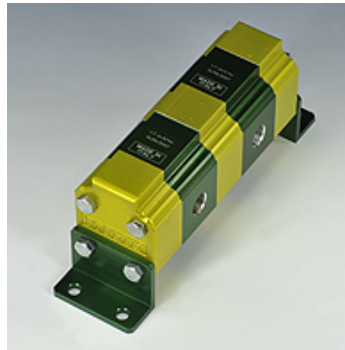
HK 9RD 02 BG1

Дозатор със зъбци размер 1 9RD 2-кратен

HANSA FLEX

Свойства

Изпълнение	без клапани за изравняване на потенциалите вътрешно отвеждане на утечното масло
Rotational speed range	1200 - 2700 U/min
Pressure difference	макс. 30 bar (между секциите)
Препоръчителни обороти	1800 - 2000 об/мин



Указание

Преди пускане в експлоатация в инсталацията първото потегляне на дозатора с назъбено колело трябва да се извърши без натоварване.

Описание

Тези дозатори служат за захранване на два независими хидравлични циркуляционни кръга само с една помпа

грешка при разделянето ок. 3 %

конструктивно изпълнение дозатор с назъбено колело: $q_i = Q/z * 1000/n$

q_i = работен обем/секция [см³]; Q = входящ обемен поток общо [л/мин]; z = брой секции; n = обороти [об./мин]

Артикул

Обозначение	Входящ обем за секция (cc)	p1 max. (bar)	p2 max. (bar)	Протичане за елемент min. (L/min)	Протичане за елемент max. (L/min)	Протичане за елемент (L/min)	A (mm)	Li (mm)	Тегло (kg)
HK 9RD 02 18	1,70	220	270	2,00	9,50	4,00	44	228	2,20
HK 9RD 02 20	2,20	220	270	2,50	13,00	5,00	46	232	2,25
HK 9RD 02 21	2,60	220	270	3,00	16,00	6,00	48	236	2,30
HK 9RD 02 23	3,20	220	270	3,50	19,00	7,00	50	240	2,40
HK 9RD 02 25	3,80	200	240	4,50	22,50	8,00	52	244	2,50

p1: макс. работно налягане – p2: макс. пиково налягане