

# HK 9RS 02 BG1

Дозатор със зъбци размер 1 9RS 2-кратен

**HANSA FLEX**

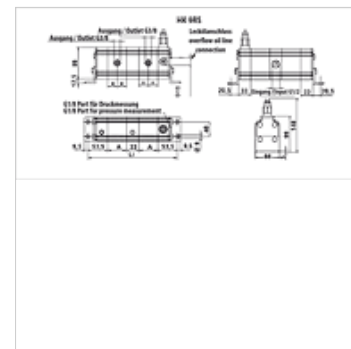
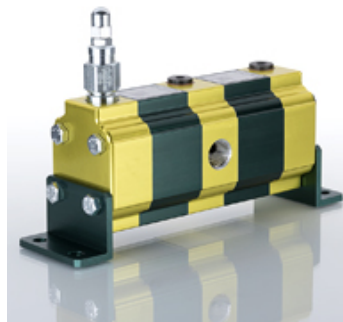
## Свойства

**Изпълнение** с централен клапан за изравняване на потенциалите  
външно отвеждане на утечното масло  
Adjustment range DBV: 70-210 bar

**Rotational speed range** 1200 - 2700 U/min

**Pressure difference** макс. 30 bar (между секциите)

**Препоръчителни обороти** 1800 - 2000 об/мин



## Указание

Преди пускане в експлоатация в инсталацията първото потегляне на дозатора с назъбено колело трябва да се извърши без натоварване.

## Описание

Тези дозатори служат за хранване на два независими хидравлични циркуляционни кръга само с една помпа

грешка при разделянето ок. 3 %

настройката на налягането за всички секции е еднаква

клапаните могат да се настройват на 70-210 bar, други диапазони на настройка при запитване

възможно преоборудване за вътрешно отвеждане на утечно масло - за целта

отстранете в съединение Т намиращия се вътре

цилиндричен болт и го затворете с помощта на глуха тапа G1/2" (преоборудването се препоръчва само след консултация!)

конструктивно изпълнение дозатор с назъбено колело:  $q_i = Q/z * 1000/n$

$q_i$  = работен обем/секция [см<sup>3</sup>]; Q = входящ обеман поток общо [л/мин]; z = брой секции; n = обороти [об./мин]

## Артикул

Обозначение	Входящ обем за секция (cc)	p1 max. (bar)	p2 max. (bar)	Протичане за елемент min. (L/min)	Протичане за елемент max. (L/min)	Протичане за елемент (L/min)	A (mm)	Li (mm)	Тегло (kg)
HK 9RS 02 D 18	1,70	220	270	2,00	9,50	4,00	44	228	2,20
HK 9RS 02 D 20	2,20	220	270	2,50	13,00	5,00	46	232	2,25
HK 9RS 02 D 21	2,60	220	270	3,00	16,00	6,00	48	236	2,35
HK 9RS 02 D 23	3,20	220	270	3,50	19,00	7,00	50	240	2,45
HK 9RS 02 D 25	3,80	200	240	4,50	22,50	8,00	52	244	2,55

p1: макс. работно налягане – p2: макс. пиково налягане