

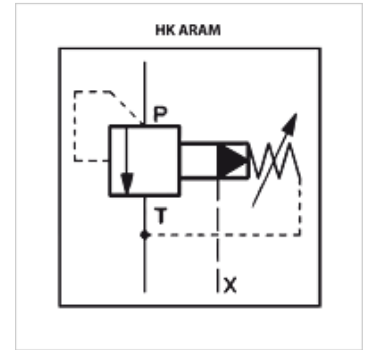
# HK ARAM

Клапан за ограничаване на налягането ARAM

**HANSA FLEX**

## Свойства

Изпълнение	със серво управление с демпферно бутало
Работно налягане	макс. 350 bar



## Указание

Тези клапани трябва да бъдат настроени за съответния случай на използване  
X - съединение за оптимално дистанционно управление, по стандарт затворено

## Артикул

Обозначение	Диапазон за настройка на налягането bar	Q max. (L/min)	A (mm)	B (mm)	Съединение P	Съединение T	Съединение X	Тегло (kg)
HK ARAM 20 100	6 - 100	350	126	139	G 3/4"	G 1"	G 1/4"	3,9
HK ARAM 20 210	7 - 210	350	126	139	G 3/4"	G 1"	G 1/4"	3,9
HK ARAM 20 350	8 - 350	350	126	139	G 3/4"	G 1"	G 1/4"	3,9