

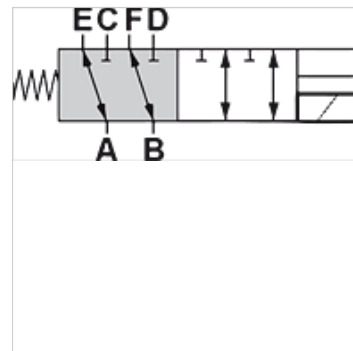
HK DFE 6

Магнитен 6/2-пътен клапан за монтаж в тръбопроводи

HANSA FLEX

Свойства

Изпълнение	с аварийно ръчно задействане уплътнения NBR
Обем на доставката	с бобина, без щекер
Работно налягане	макс. 315 bar със свързване на утечно масло / макс. 200 bar без свързване на утечно масло



Описание

Тези пътни клапани (превключватели на клапани) служат за захранване по избор на два хидравлични циркулационни кръга магнитна бобина IP66

Указания за поръчка

други управляващи напрежения могат да бъдат доставени при запитване

Артикул

Обозначение	Q max. (L/min)	Управляващо напрежение	A (mm)	Съединение A - F	Съединение утечно масло	B (mm)	C (mm)	D (mm)	Изпълнение	Тег- ло (kg)
HK DFE 052 6AW 12DC	60	12 VDC	181,0	G 3/8"	-	76,0	80,0	55,0	без свързване на утечно масло	1,9
HK DFE 052 6AW 24DC	60	24 VDC	181,0	G 3/8"	-	76,0	80,0	55,0	без свързване на утечно масло	1,9
HK DFE 052 6AY 12DC	60	12 VDC	181,0	G 3/8"	G 1/4"	76,0	80,0	55,0	със странично свързване на утечно масло	1,9
HK DFE 052 6AY 24DC	60	24 VDC	181,0	G 3/8"	G 1/4"	76,0	80,0	55,0	със странично свързване на утечно масло	1,9
HK DFE 100 6AW 12DC	90	12 VDC	241,0	G 1/2"	-	89,0	121,0	62,0	без свързване на утечно масло	3,7
HK DFE 100 6AW 24DC	90	24 VDC	241,0	G 1/2"	-	89,0	121,0	62,0	без свързване на утечно масло	3,7
HK DFE 100 6AY 12DC	90	12 VDC	241,0	G 1/2"	G 1/4"	89,0	121,0	62,0	със странично свързване на утечно масло	3,7
HK DFE 100 6AY 24DC	90	24 VDC	241,0	G 1/2"	G 1/4"	89,0	121,0	62,0	със странично свързване на утечно масло	3,7
HK DFE 200 6AW 12DC	140	12 VDC	262,0	G 3/4"	-	105,0	107,0	75,0	без свързване на утечно масло	5,3
HK DFE 200 6AW 24DC	140	24 VDC	262,0	G 3/4"	-	105,0	107,0	75,0	без свързване на утечно масло	5,3
HK DFE 200 6AY 12DC	140	12 VDC	262,0	G 3/4"	G 1/4"	105,0	107,0	75,0	със странично свързване на утечно масло	5,3
HK DFE 200 6AY 24DC	140	24 VDC	262,0	G 3/4"	G 1/4"	105,0	107,0	75,0	със странично свързване на утечно масло	5,3

Qmax - макс. обменен поток

Принадлежности

HK SP DIN 43650 Електрически щекер за магнитна бобина DIN 43650 / ISO 4400

Резервни части

HK SP DFE Бобина за магнитен пътен клапан HK DFE