

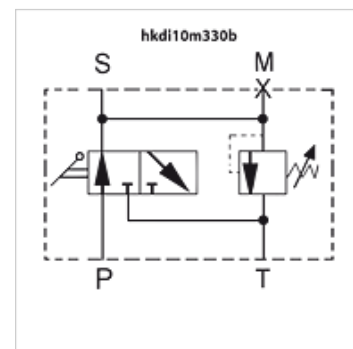
HK DI 10

Предпазен и блокиращ блок с ръчно освобождаване

HANSA FLEX

Свойства

Конструкция	предпазен клапан
Работно налягане	макс. 400 bar
Допълнителен белег	с разрешение от TÜV
Материал	Seal: VITON



Указание

Предпазният клапан е с постоянна настройка, при причисляване към съответния хидроакумулатор моля вземете под внимание максималното налягане!

Описание

The Safety Unit serves as a device for the protection, shut off and discharge of hydro accumulators. It is designed according to PED 2014/68/EU, article 3 paragraph 3, manufactured and considered to the European safety regulations for the operation of hydraulic accumulators. The discharge of the accumulator is manually by a ball valve or a relief valve.

Вискозността на течностите трябва да бъде в рамките на посочените граници:
мин. 10 мм²/сек, макс. 380 мм²/сек

Указания за поръчка

Внимание! Моля поръчайте отделно адаптер за съответния хидроакумулатор.

Артикул

Обозначение	p max. (bar)	M	P	S	T	Тегло (kg)
HK DI 10 M 100 B	100	1/4"	1/2"	съединение за хидроакумулатор M 33x2	1/2"	2,9
HK DI 10 M 200 B	200	1/4"	1/2"	съединение за хидроакумулатор M 33x2	1/2"	2,9
HK DI 10 M 210 B	211	1/4"	1/2"	съединение за хидроакумулатор M 33x2	1/2"	2,9
HK DI 10 M 250 B	250	1/4"	1/2"	съединение за хидроакумулатор M 33x2	1/2"	2,9
HK DI 10 M 330 B	330	1/4"	1/2"	съединение за хидроакумулатор M 33x2	1/2"	2,4

pmax: предпазният клапан е постоянно настроен, – при причисляване към съответния колектор моля вземете под внимание максималното налягане!

Принадлежности

HK AS	Адаптер за хидроакумулатори за предпазния и блокиращия блок
HK MSM	Контрагайка за мембранен хидроакумулатор C