

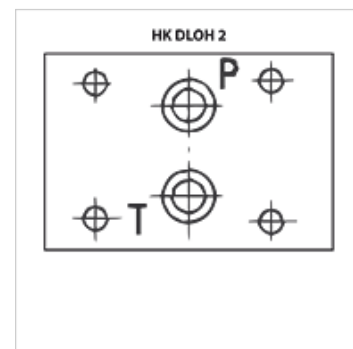
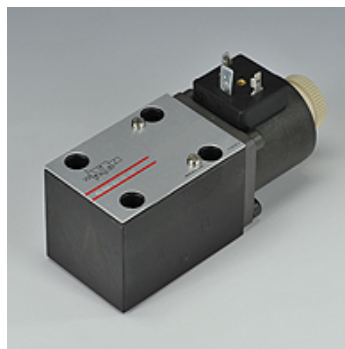
HK DLO

пътен седлови клапан ном. размер 6

HANSA FLEX

Свойства

Обем на доставката	с бобина 24DC без щекер
Работно налягане	P, A, B: макс. 350bar / T: макс. 160 bar
Обемен поток	макс. 30 л/мин (вземете под внимание кривата на характеристиките)
Съединение	ISO/Cetop 03 ном. размер 6
Закрепване	4 бр. болт с вътрешен шестостен M5x50 12.9



Указание

Клапаните от тип HK DLOH могат да бъдат оборудвани с щепселен възвратен клапан в съединение P (вижте принадлежности)

Описание

2- или 3- пътни седлови клапани с 2 положения на включване
магнитите и всички подвижни части се включват вътрешно в масло
магнитна бобина 24 VDC с аварийно ръчно задействане

Артикул

Обозначение	Вид	Обемен поток max. (L/min)	Изпълнение	Тегло (kg)
HK DLOH 2AU X 24DC	2/2	12,0	без ток отворено	1,5
HK DLOH 2CU X 24DC	2/2	12,0	без ток затворено	1,5
HK DLOH 3AU X 24DC	3/2	12,0	без ток отворено	1,5
HK DLOH 3CU X 24DC	3/2	12,0	без ток затворено	1,5
HK DLOK 3AO X 24DC	3/2	30,0	без ток отворено	1,5
HK DLOK 3CO X 24DC	3/2	30,0	без ток затворено	1,5

Принадлежности

HK SP 6 DLOH	вставен възвратен клапан
HK SP DIN 43650	Електрически щекер за магнитна бобина DIN 43650 / ISO 4400
HK M HK DH	Screw set for NG 6 valves type HK DH / DG4V3