

НК ГЕН 20 AL

корпус на клапан за завинтващ се клапан SAE 2-пътни алуминий

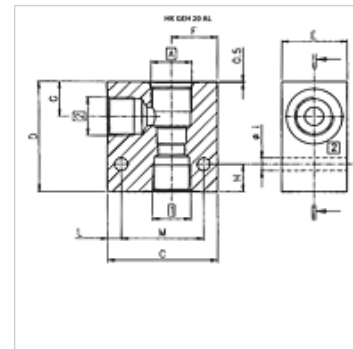
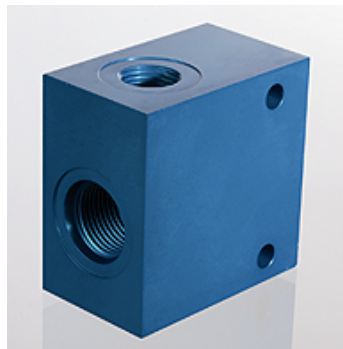
HANSA FLEX

Свойства

Материал алуминий AlZnMgCu1,5

Работно налягане макс. 250 bar

Повърхностно защитно покритие елоксиран



Артикул

Обозначение	Свредлован отвор на клапана	A	Съединение ^{1,3}	C	D	E	F	G	H	I	L	M	Тегло
				(mm)	(mm)	(mm)	(mm)	(mm)	(mm)	(mm)	(mm)	(mm)	(kg)
НК ГЕН 38 C0820	C0820	UNF 3/4" -16	G 3/8"	50	50	29	20	13,5	12	6	9,0	35	0,2
НК ГЕН 38 C1020	C1020	UNF 7/8" -14	G 3/8"	60	60	39	24	19,0	15	7	7,5	45	0,4
НК ГЕН 34 C1020	C1020	UNF 7/8" -14	G 3/4"	60	60	44	24	21,5	15	7	7,5	45	0,6
НК ГЕН 12 C1220	C1220	UNF 1.1/16" -12	G 1/2"	80	80	49	34	26,0	18	9	10,0	60	0,8
НК ГЕН 34 C1220	C1220	UNF 1.1/16" -12	G 3/4"	80	80	49	34	26,0	18	9	10,0	60	0,8

е принадлежност към следните продукти

НК EMDV 2/2-пътен магнитен седящ клапан EMDV

НК RVPS Клапан за ограничаване на налягането RVPS

НК PCFC 2-пътен клапан за регулиране на потока PCFC