

# НК ГЕН 30 AL

Корпус на клапан за завинтващ се клапан SAE 3-пътни алуминий

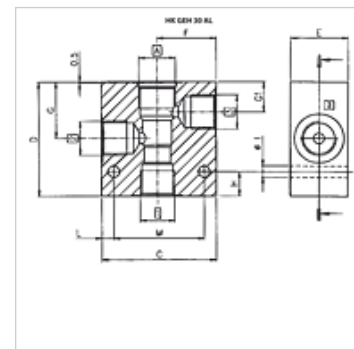
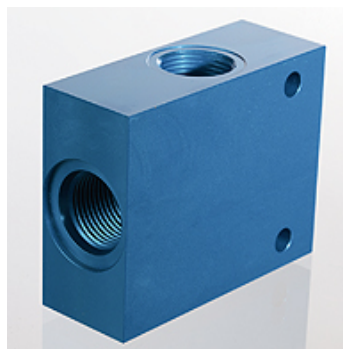
**HANSA FLEX**

## Свойства

Материал алуминий AlZnMgCu1,5

Работно налягане макс. 250 bar

Повърхностно защитно покритие елоксиран



## Артикул

Обозначение	Средпован отвор на клапана	A	Съединение 1,3	Съединение 3	C (mm)	D (mm)	E (mm)	F (mm)	G (mm)	G1 (mm)	H (mm)	I (mm)	L (mm)	M (mm)	Тегло (kg)
НК ГЕН 38 C0830	C0830	UNF 3/4" -16	G 3/8"	G 3/8"	60	65	29	30,0	29,5	15,0	15	7	7,5	44	0,2
НК ГЕН 38 C1030	C1030	UNF 7/8" -14	G 3/8"	G 3/8"	70	75	39	35,5	34,5	18,5	15	7	7,5	54	0,5
НК ГЕН 12 C1230	C1230	UNF 1.1/16" -12	G 3/4"	G 1/2"	80	100	39	40,0	53,5	28,5	18	9	10,0	59	0,9

## е принадлежност към следните продукти

НК BFCV 3-пътен клапан за регулиране на потока BFCV

НК PRRS 3-пътен клапан за редуциране на налягането, PRRS