

HK GEN 40 AL

Корпус на клапан за разделител на ток SAE 3-пътен алуминий

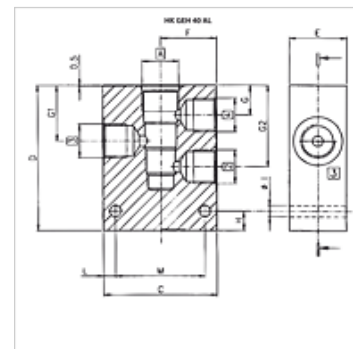
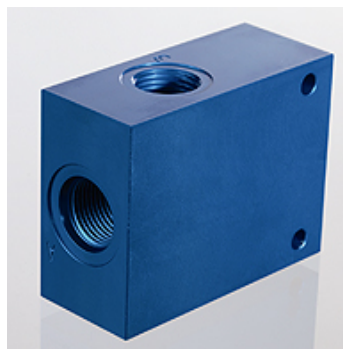
HANSA FLEX

Свойства

Материал алуминий AlZnMgCu1,5

Работно налягане макс. 250 bar

Повърхностно защитно покритие елоксиран



Артикул

Обозначение	Свредлован отвор на клапана	Съединение	C	D	E	F	G	G1	G2	H	I	L	M	Тегло	
	A	е2,3,5	(mm)	(mm)	(mm)	(mm)	(mm)	(mm)	(mm)	(mm)	(mm)	(mm)	(mm)	(kg)	
HK GEN 12 C1040 ST	C1040	UNF 7/8" -14	G 1/2"	70	90	39	35	18,5	34	50	12	7	7,5	54	0,6

е принадлежност към следните продукти

HK FDCV Разделител / обединител на ток FDCV