

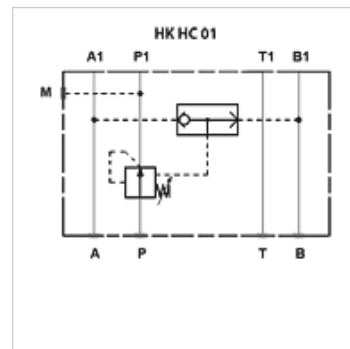
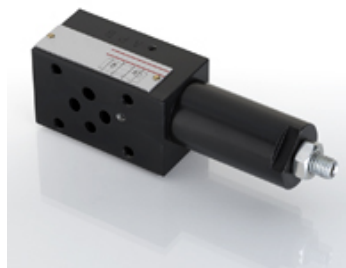
# НК НС 01

2-пътен клапан за разлики от налягания

**HANSA FLEX**

## Свойства

Изпълнение	клапан с междинна планка със серво управление
Работно налягане	макс. 350 bar
Обемен поток	макс. 50 л/мин
Съединение	ISO/Cetop 03 ном. размер 6



## Указание

Тези клапани трябва да бъдат настроени за съответния случай на използване.

## Описание

клапан с междинна планка за изграждане на верижни съединения във височина с клапани ISO/Cetop 03 ном. размер 6

Клапанът за разлики от налягания поддържа постоянна разлика в налягането между съединение Р и съединение А или В на клапана, така че при промени в налягането се задържа постоянното протичане. Отвеждането на налягането на управление се извършва с помощта на монтирания превключващ клапан.

## Указания за поръчка

други клапани с междинна планка при запитване

## Артикул

Обозначение	действия в канал	Диапазон за настройка на налягането min. (bar)	Диапазон за настройка на налягането max. (bar)	Височина на плочата (mm)	Тегло (kg)
НК НС 011 30	P	5	32	40	1,4