

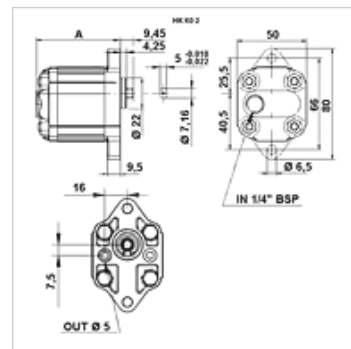
# НК К0

Зъбчата помпа размер 0 К0

**HANSA FLEX**

## Свойства

Материал	корпус: алуминий преден фланец, крайна капачка: алуминий
Свързване на капака всмукателна страна	G 1/4"
Съединение на фланеца на напорната страна	Ø 5,00



## Описание

Европейска стандартна помпа – схема на отворстията 66 – Ø 22 – вал с плосък клин

## Указания за поръчка

Други версии на помпата могат да бъдат доставени при запитване

## Артикул

Обозначение	VFU (ccm) (cc)	p1 max. (bar)	p2 max. (bar)	p3 max. (bar)	A (mm)	Посока на въртене	Обороти min. (rpm)	Обороти max. (rpm)	Тегло (kg)
НК К 01	0,25	220	240	260	56,0	въртящи се наляво	700	9000	0,41
НК К 02	0,45	220	240	260	58,0	въртящи се наляво	700	9000	0,42
НК К 03	0,57	220	240	260	59,0	въртящи се наляво	700	9000	0,43
НК К 04	0,76	220	240	260	60,0	въртящи се наляво	700	9000	0,44
НК К М1	0,17	220	240	260	55,0	въртящи се наляво	700	9000	0,40

VFU = подаващ обем на всеки оборот – p1 = постоянно налягане – p2 = работно налягане – p3 = максимално налягане