

HK LK EJ

контакт за ниво за термопрекъсвач на нивото

HANSA FLEX

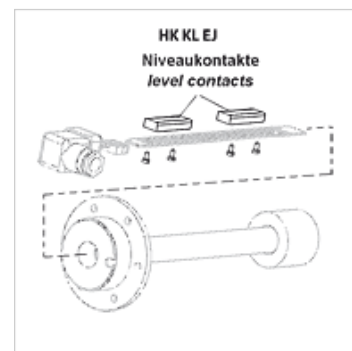
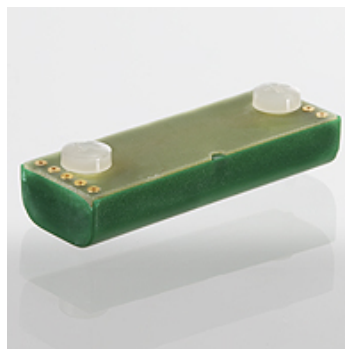
Свойства

Контактно разстояние min. 40 mm

Контактно натоварване max. 10 VA

Ток на превключване max. 0,5 A

използване за термопрекъсвач на нивото HK 64EJ



Указание

Позволено е инсталиране и конфекциониране само от обучен специализиран персонал.

Контактите за ниво или термодатчиците трябва да са свързани с пластината чисто и обезмаслено.

Описание

за монтаж върху контактната планка на термопрекъсвача за ниво HK64EJ
контактите за ниво могат да се използват като нормално затворени или нормално отворени контакти (при монтаж завъртете на 180°)
при използване на 2 или 3 контакта използвайте съответно различни цветове

Артикул

Обозначение	Цвят	Напрежение	Тегло (kg)
HK L1 K101 EJ	зелен	макс. 24 V	0,01
HK L2 K102 EJ	жълт	макс. 24 V	0,01
HK L3 K103 EJ	червен	макс. 24 V	0,01

е принадлежност към следните продукти

HK 64EJ термопрекъсвач на нивото HK 64EJ