

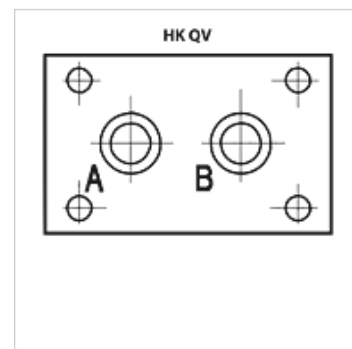
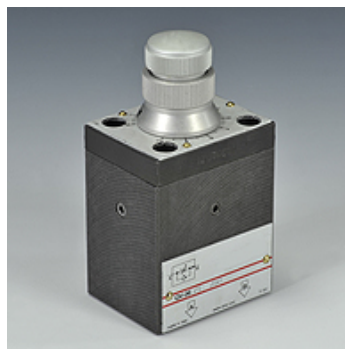
# HK QV

клапан за регулиране на потока за конструкция с планка Cetop

**HANSA FLEX**

## Свойства

Изпълнение	HK QV 06 - с директно управление
Работно налягане	макс. 250 bar
Съединение	ISO/Cetop 03 ном. Размер6 (само P + T)
Закрепване	4 No. hex. socket head screw M5x70 12.9



## Описание

количеството на протичане се поддържа постоянно с помощта на клапан за разлики от наляганя

един интегриран обходен възвратен клапан в 2-пътното изпълнение позволява протичане в противоположната посока

настройка на количеството на протичане с помощта на копче за регулиране

## Артикул

Обозначение	Съединения	Диапазон на регулиране min. (L/min)	Диапазон на регулиране max. (L/min)	макс. обратен поток В-А max. (L/min)	Изпълнение	Разлика в налягането Δр (bar)	Тегло (kg)
HK QV 06 1	ISO/Cetop 03-2 ном. размер 6	0,1	1,5	24	2-пътен	3	1,2
HK QV 06 6	ISO/Cetop 03-2 ном. размер 6	0,1	6,0	24	2-пътен	3	1,2
HK QV 06 11	ISO/Cetop 03-2 ном. размер 6	0,1	11,0	24	2-пътен	5	1,2
HK QV 06 16	ISO/Cetop 03-2 ном. размер 6	0,1	16,0	24	2-пътен	7	1,2
HK QV 06 24	ISO/Cetop 03-2 ном. размер 6	0,1	24,0	24	2-пътен	8	1,2

Δр = мин. разлика в налягането за функция на регулиране

## Принадлежности

HK BHQ	свързваща планка за клапан за регулиране на потока QV
HK BA QV	Конструктивна планка за клапан за регулиране на потока QV
HK M HK QV	комплект болтове за клапан за регулиране на потока тип HK QV
HK DHQ	звено за бърз-бавен ход за клапан за регулиране на потока QV