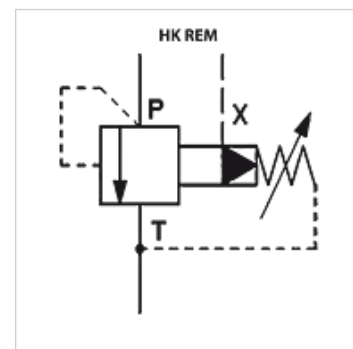


Свойства

Изпълнение	съединение за фланци SAE (напр. за директен монтаж на помпи)
Обем на доставката	вкл. фланци SAE и болтове M10
Работно налягане	макс. 350 bar



Описание

клапан за ограничаване на налягането със серво управление със заглушаващо бутало
 версия с магнитен клапан за освобождаване на натоваването циркулация на помпата
 без налягане вижте HK REM 24
 макс. обемен поток 600 л/мин
 за минерално хидравлично масло респ. синтетични течности със сравними качества

Артикул

Обозначение	Съединение	Диапазон за настройка на налягането min. (bar)	Диапазон за настройка на налягането max. (bar)	Обемен поток max. (L/min)	Тегло (kg)
HK REM 3 350	фланец SAE 3/4"	8	350	200,0	6,6
HK REM 4 210	фланец SAE 1"	7	210	400,0	6,8
HK REM 5 210	фланец SAE 1.1/4"	7	210	600,0	8,2