

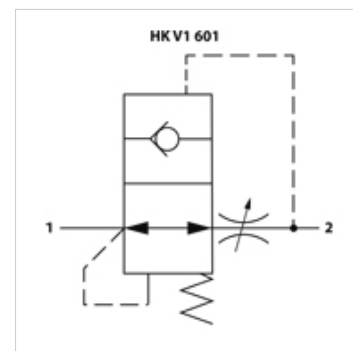
# НК V1 601

Предпазен клапан против скъсване на тръби без корпус

**HANSA FLEX**

## Свойства

Материал	стомана
Работно налягане	макс. 300 bar



## Указание

Внимание: Предпазните клапани против скъсване на тръби трябва да бъдат настроени за случая на приложение!

Стойността за настройка "S" при ръчно включващи се клапани трябва да съответства на 1,5-кратния, а при електрически включващи се клапани на 2-кратния необходим обемен поток!

Спазвайте също и прехвърлянето на обемния поток при двойно действащи цилиндри!

## Артикул

Обозначение	A	B (mm)	C (mm)	D (mm)	E (mm)	Q max. (L/min)	Момент на затягане (N-m)	Тегло (kg)
НК V1 601 0400	G 1/4"	8,0	2,5	8,0	5,0	25	15,0	0,01
НК V1 601 0600	G 3/8"	10,5	3,5	10,5	5,0	50	20,0	0,02
НК V1 601 0800	G 1/2"	13,0	4,5	12,5	5,0	80	40,0	0,02
НК V1 601 1200	G 3/4"	18,0	6,0	16,0	7,0	140	80,0	0,05

## Принадлежности

НК RV063	Корпус за предпазен клапан против скъсване на тръби
НК LBS TOOL	инструмент за предпазване от скъсване на тръбопроводи