

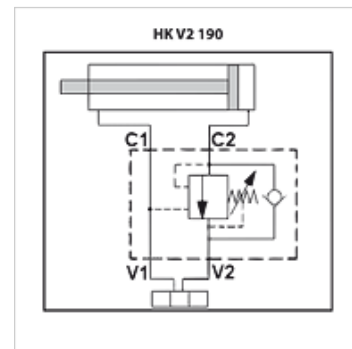
НК V2 190

Спускащ спирателен клапан V2190

HANSA FLEX

Свойства

Изпълнение	с единично действие
Материал	корпус: поцинкована стомана вътрешни части от стомана
Работно налягане	макс. 350 bar



Указание

При използване на тези клапани с плунжерен цилиндър трябва да се свърже допълнителен клапан ограничаващ налягането в тръбопровод V1, който да се съгласува с налягането на натоварване на цилиндъра. Този клапан ограничаващ налягането трябва да освобождава резервоара.

Тези спускащи спирателни клапани трябва да бъдат настроени за случая на приложение.

Артикул

Обозначение	Резба	Q max. (L/min)	Отношение на регулиране на подаването	H (mm)	L (mm)	L1 (mm)	L2 (mm)	L3 (mm)	S (mm)	Тегло (kg)
НК V2 190 A600	G 3/8"	40	1:4	60	100	148	30	60	30	1,21
НК V2 190 A800	G 1/2"	60	1:4	60	100	148	35	65	30	1,15