

НК V2 575

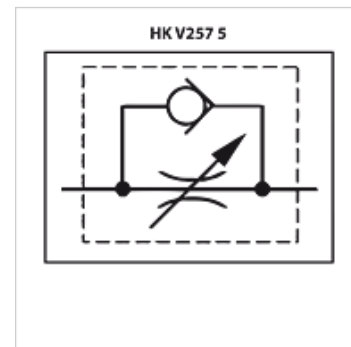
дроселиращ възвратен клапан

HANSA FLEX

Свойства

Изпълнение стоманено изпълнение с прецизна хлабина на клапана
suitable for control panel installation

Работно налягане до 400 bar



Указание

Тези клапани трябва да бъдат настроени за съответния случай на използване.

Описание

Точно регулиране на обемния поток респ. блокиране в едната посока на протичане, в обратната посока свободно протичане

метално уплътняване без утечки, линейно напречно сечение на отваряне

точно дроселиране в голям диапазон на протичане

налягане на отваряне на възвратния клапан 0,35 bar

Настройката се извършва както при дроселиращ клапан

Болтът с вътрешен шестостен в копчето за настройка служи за фиксиране

За монтажа на контролния панел може да бъде доставена допълнителна контрагайка

Артикул

Обозначение	протичане max. (L/min)	Налягане (bar)	A (mm)	B (mm)	C (mm)	D (mm)	Резба	Тегло (kg)
НК V2 575-1/8	8	400	50	64	16	13,5	G 1/8"	0,13
НК V2 575-1/4	14	400	66	78	20	17,0	G 1/4"	0,25
НК V2 575-3/8	38	400	79	93	25	19,5	G 3/8"	0,50
НК V2 575-1/2	50	400	95	107	30	21,0	G 1/2"	0,75
НК V2 575-3/4	80	400	115	132	40	26,5	G 3/4"	1,60
НК V2 575-1	190	320	139	167	50	35,0	G 1"	3,05
НК V2 575-11/4	200	320	157	172	55	35,0	G 1.1/4"	3,75
НК V2 575-11/2	350	320	190	181	65	35,0	G 1.1/2"	5,76
НК V2 575-2	450	320	228	202	75	44,0	G 2"	10,00

стойности за макс. протичане при $\Delta p=20\text{bar}$

Принадлежности

НК КМ 202 контрагайка