

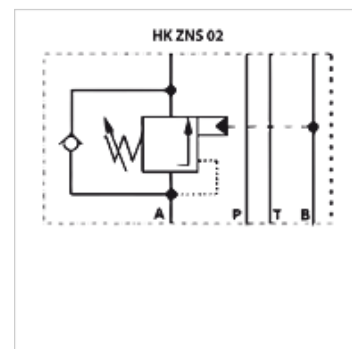
HK ZNS 02

спускащ се спирателен клапан

HANSA FLEX

Свойства

| | |
|------------------|-----------------------------|
| Изпълнение | клапан с междинна планка |
| Работно налягане | макс. 315 bar |
| Обемен поток | макс. 120 л/мин |
| Съединение | ISO/Cetop 05 ном. размер 10 |



Указание

Тези клапани трябва да бъдат настроени за съответния случай на използване.

Описание

клапан с междинна планка за изграждане на верижни съединения във височина с клапани ISO/Cetop 05 ном. размер 10

Указания за поръчка

други клапани с междинна планка при запитване

Артикул

| Обозначение | действа в канал | Диапазон за настройка на налягането min. (bar) | Диапазон за настройка на налягането max. (bar) | Изпълнение | Височина на плочата (mm) | Тегло (kg) |
|---------------------|-----------------|--|--|------------------------------------|--------------------------|------------|
| HK ZNS A02 2 S0 D1 | A | 70 | 175 | съотношение на повратимост 1 : 4,5 | 50 | 2,8 |
| HK ZNS A02 5 S0 D1 | A | 140 | 315 | съотношение на повратимост 1 : 4,5 | 50 | 2,8 |
| HK ZNS B02 2 S0 D1 | B | 70 | 175 | съотношение на повратимост 1 : 4,5 | 50 | 2,8 |
| HK ZNS B02 5 S0 D1 | B | 140 | 315 | съотношение на повратимост 1 : 4,5 | 50 | 2,8 |
| HK ZNS AB02 2 S0 D1 | A + B | 70 | 175 | съотношение на повратимост 1 : 4,5 | 50 | 2,8 |
| HK ZNS AB02 5 S0 D1 | A + B | 140 | 315 | съотношение на повратимост 1 : 4,5 | 50 | 2,8 |