

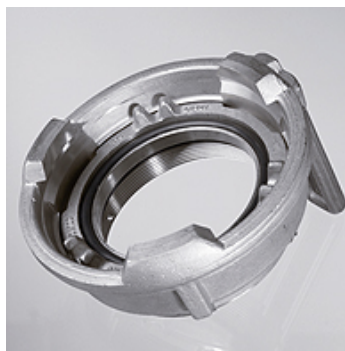
TW-MK IG VA

Арматура за автомобилни цистерни, благородна стомана

HANSA FLEX

Свойства

Съединение 1	женска част на куплунга
Обем на доставката	уплътняващ елемент с уплътнителен пръстен и уплътнение с резба затягащ пръстен с лост
Материал	благородна стомана



Артикул

Обозначение	DN*	Присъединителна резба
TW-MK 025 IG VA	25	G 1" -11
TW-MK 050 IG VA	50	G 2" -11
TW-MK 080 IG VA	80	G 3" -11
TW-MK 100 IG VA	100	G 4" -11

DN = номинален диаметър, номинална ширина

Варианти на продукта

TW-MK IG MS Арматура за автомобилни цистерни, месинг, месинг

е принадлежност към следните продукти

TW	Маркуч за автомобилни цистерни
TW OW	Маркуч за автомобилни цистерни без навивка