

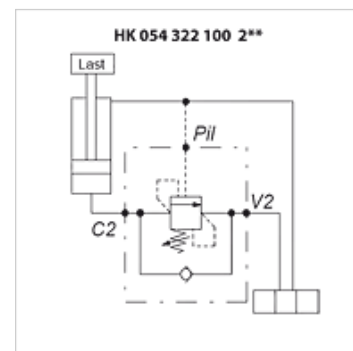
# НК 054 322

Counterbalancing valve SC, single-acting

**HANSA FLEX**

## Свойства

<b>Изпълнение</b>	с единично действие деблокираща се изпълнение на седло - без утечки
<b>Материал</b>	корпус: алуминий вътрешни части от стомана
<b>Работно налягане</b>	макс. 350 bar



## Указание

макс. налягане под товар 270bar

## Артикул

Обозначение	Резба	Диапазон за настройка на налягането bar	Q т-ах. (L/min)	Отношение на регулиране на подаването	A	B	C	D	E	F	H	I	Изпълнение	Тегло (kg)
НК 054 322 100 220	G 3/8"	60 - 210	40	1:3,55	160	30	60	20	40	65	12	100	-	0,75
НК 054 322 100 235	G 3/8"	120 - 350	40	1:3,55	160	30	60	20	40	65	12	100	-	0,75
НК 054 322 100 320	G 1/2"	60 - 210	70	1:3,55	185	35	80	26	41	71	18	107	със съединение за измервателни уреди	1,20
НК 054 322 100 335	G 1/2"	120 - 350	70	1:3,55	185	35	80	26	41	71	18	107	със съединение за измервателни уреди	1,29